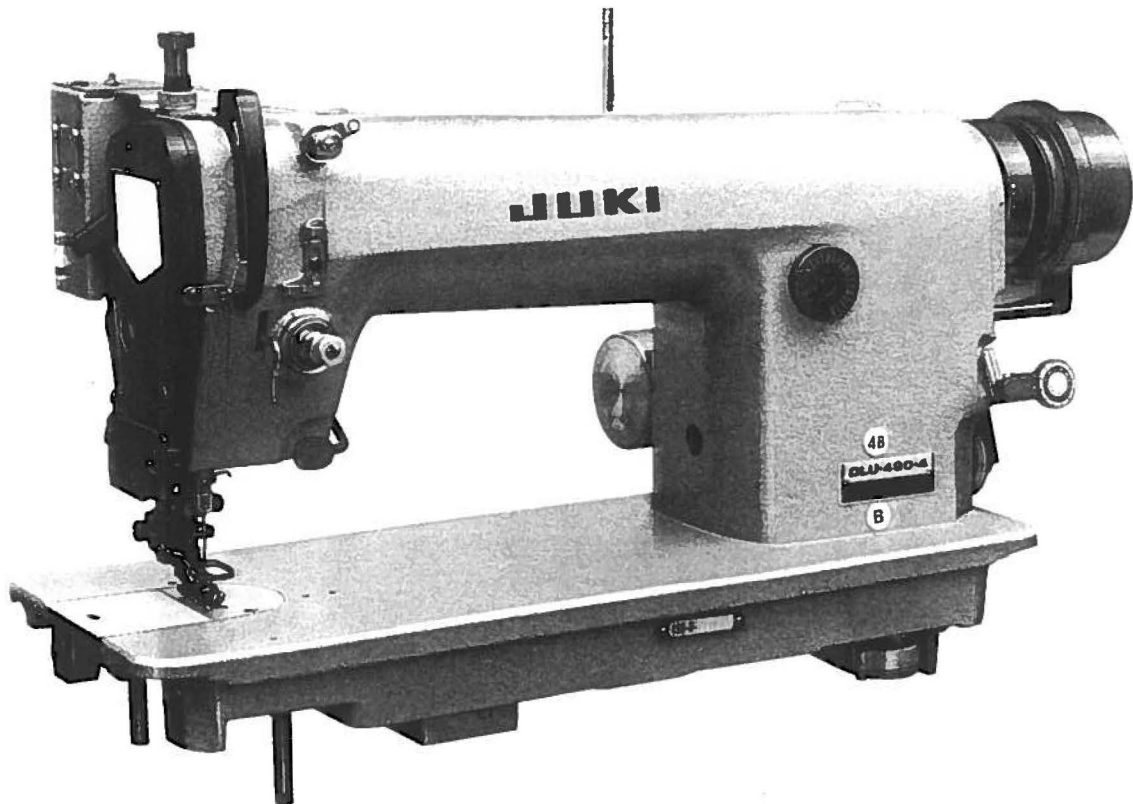


1-Needle, Bottom and Variable Top Feed Lockstitch
Machine with Automatic Thread Trimmer

一本針本縫差動上下送り自動糸切りミシン

DLU-490-4 Series

PARTS LIST



BE4904S0PJA

From the library of: Superior Sewing Machine & Supply LLC No.0107-09

AC-11
60-1

From the library of: Superior Sewing Machine & Supply LLC

TABLE OF MODEL 機種一覧表

Model Component	DLU-490-4-Δ							
	1	1B	2	2B	3	3B	4	4B
Thread trimmer 糸切り装置	*	*	*	*	*	*	*	*
Automatic reverse feed mechanism 自動逆送り装置	/	*	/	*	/	*	/	*
Synchronizer 検出装置	/	/	*	*	/	/	*	*
Control box コントロールボックス	/	/	*	*	/	/	*	*
Wiper ワイパー装置	/	/	/	/	*	*	*	*

(Note: ご注意)

The asterisk (*) shows the components that can be equipped to all the models of DLU-490-4.

★印はDLU-490-4シリーズの各機種につく装置を示しております。

This parts list is edited with the model DLU-490-4-4B taken as standard.

) このパーツリストはDLU-490-4-4Bを標準に作成しております。

HOW TO MAKE USE OF THIS PARTS LIST

パーツリストの見方

1. The part numbers of parts shown in the figure indicate the corresponding numbers (Ref. No.) shown by the Index.
図に示された部品の品番は、図にふられているNo (Ref No)に対応するインテックスによって、その品番がわかります。

2. Explanation of codes 記号の説明

1) Codes on the "Note" column "注記" 欄の記号

- ① ☆ means this part is changed from the previous parts list.
前回のパーツリストに対して今回変更された部品を意味します。
- ② #01 refer to the "Note" explanation at bottom of page.
001 ページ下の "注記" の説明を参照して下さい。

2) Codes on the "E.C. (Engineering change)" column "変更年月" 欄の記号

- ① A.10/83 Added from October, 1983
1983年10月より追加された。
- ② D.10/83 Obsolete from October, 1983
1983年10月より削除された。

③ When previous parts (Obsolete part) and new parts (Added parts) are not interchangeable with each other: 部品の互換性がない変更の場合

In this case, even obsoleted part (D.) can be ordered with the obsoleted part number, so select the parts with changed dates and place your orders.
この場合は削除 (D) された品番でもご注文できますから、変更年月により、いずれかの部品を選択してご注文下さい。

Example (例)

Ref. No.	Note 注記	Part No. 品番	Description	E.C. 変更年月	品名	Amt. Req. 数量
1	☆	B1401-100-000	Needle bar	D.10/83	ハリホー	-
1-1	☆	B1401-100-000-A	Needle bar	A.10/83	ハリホー	1
2	☆	B1105-200-000	Frame cover	D.10/83	B1105-300-000	-
	☆	B1105-300-000	Frame cover	A.10/83	フレームカバー	1

④ In case when previous parts and new part are interchangeable with each other: 部品の互換性がある場合の変更

In this case the new part number is replaced on the "品名 (Japanese)" column of the previous parts, so please order by the new part number.
この場合は、旧部品の和文品名欄にそれにかわる新しい品番が記入してありますので、新しい品番でご注文下さい。

⑤ C.10/83

1	☆	B1105-500-000	Frame cover	C.10/83	B1105-600-000	1
		<u>Correct No.</u> 正しい品番			<u>Wrong No.</u> 誤り品番	

Please order by the correct part number.
正しい品番でご注文下さい。

- ⑥ M.10/83 The amount required is changed from October, 1983
The new amount required is shown in the "Amt. Req." column.
1983年10月より数量が変更になった。この場合数量欄には新しい数量が表示してあります。

3) Codes on the "Amt. Req." column "数量" 欄の記号

- ① 2 Indicates amount required is 2.
数量、2個を表わします。
- ② 2.0 Indicates length in meters. (unit is meter)
長さ、2メートルを表わします。(単位はメートルです)
- ③ - Indicates parts obsoleted from the parts list.
このパーツリストから削除された部品です。
- ④ (1) Indicates sub parts which construct the assembly part.
Assembly part is shown as "asm." and クミ in Japanese, in the "Description" column.
組部品を構成している子部品を表わします。組部品は品名欄に英文で "asm" 和文でクミと表示してあります。

When Ordering The Spare Parts:

In order to ensure that we deliver the correct parts to you, please clearly state when ordering the corresponding PART NUMBER (ex. B1109-012-A00) and also the PARTS LIST NUMBER (ex. 0010-01, given at the top right of the cover) or the MACHINE SERIAL NUMBER, because there are some parts which have been changed.

補用部品注文の際のご注意

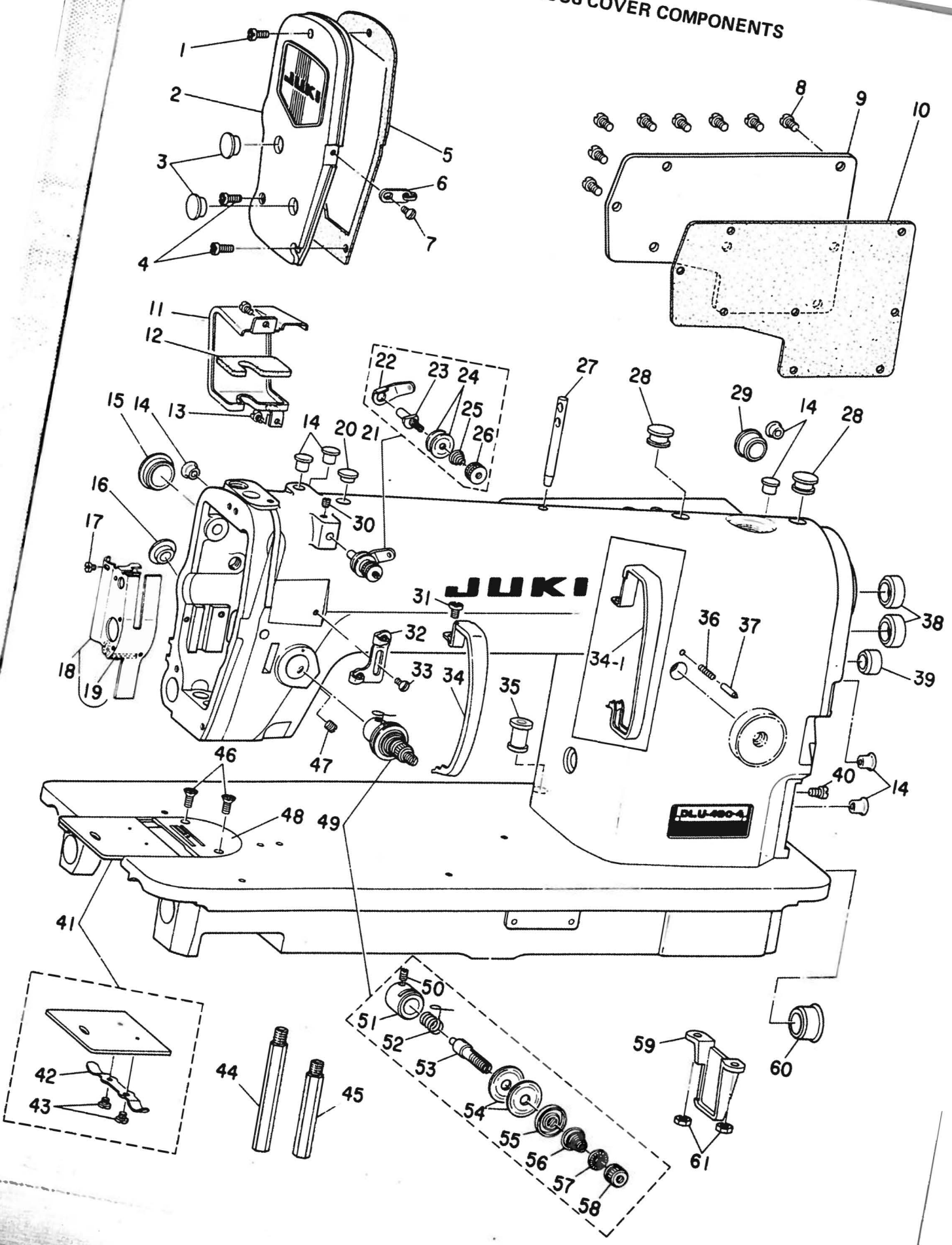
このパーツリストに記載されている補用部品をご注文の際は、部品の番号(例えば、B1109-012-A00)でご注文下さい。合わせて、ご覧のパーツリストの管理番号(表紙右上、例えば、No.0010-01)又は、機械番号をご連絡頂ければ幸いです。又、改良のため部品の一部が変更になる場合がありますのでご了承下さい。

CONTENTS

目次

1. MACHINE FRAME & MISCELLANEOUS COVER COMPONENTS	
頭部・外装関係	1
2. MAIN SHAFT & NEEDLE BAR COMPONENTS	
上軸・針棒関係	3
3. UPRIGHT SHAFT & HOOK DRIVING SHAFT COMPONENTS	
立軸・下軸関係	5
4. PRESSER BAR & TENSION RELEASE COMPONENTS	
押工棒・糸ユルメ関係	7
5. FEED MECHANISM COMPONENTS (1)	
送り関係 (1)	9
6. FEED MECHANISM COMPONENTS (2)	
送り関係 (2)	11
7. TOP FEED MECHANISM COMPONENTS (1)	
上送り関係 (1)	13
8. TOP FEED MECHANISM COMPONENTS (2)	
上送り関係 (2)	15
9. THREAD TRIMMER COMPONENTS	
糸切り装置関係	17
10. AUTOMATIC REVERSE FEED MECHANISM COMPONENTS	
自動逆送り装置関係	19
11. WIPER COMPONENTS	
ワイパー装置関係	21
12. MOTOR PULLEY COMPONENTS	
モータープーリー関係	22
13. LUBRICATION COMPONENTS	
給油関係	23
14. OIL RESERVOIR & KNEE LIFTER COMPONENTS	
油溜・膝上げ関係	25
15. BELT COVER COMPONENTS	
ベルトカバー関係	26
16. PF-1: PEDAL/KNEE PRESSER-CONTROLLED GATHERING MECHANISM (SPECIAL ORDER PARTS)	
PF-1: 局部イセ込み装置 (特別注文部品)	27
17. TABLE OF EXCHANGING GAUGE PART	
交換ゲージ部品一覧表	29
18. THREAD STAND COMPONENTS	
糸立装置関係	31
19. NUMERICAL INDEX OF PARTS	
索引	32

I. MACHINE FRAME & MISCELLANEOUS COVER COMPONENTS
 頭部・外装関係



Ref. No.	Note 注記	Part No. 品番	Description	E.C. 変更年月	品名	Amt. Req. 数量
1	*	SS-7111120-SP	SCREW 11/64-40 L=10.5	D.11/82	SS-4111015-SP	-
	*	SS-4111015-SP	SCREW 11/64-40 L=10	A.11/82	スクリュー 11/64-40 L=10	1
2		B1121-470-0A0	FACE PLATE		メンイタ クミ	1
3	*	TA-1250406-RO	RUBBER PLUG	A.12/80	トメレン D=12.5 L=4	2
4	#01	SS-7111120-SP	SCREW 11/64-40 L=10.5	D.11/82	SS-4111015-SP	-
	#01	SS-4111015-SP	SCREW 11/64-40 L=10	A.11/82	スクリュー 11/64-40 L=10	2
5		B1122-470-000	GASKET		メンイタ ハツキ	1
6		D1127-555-000	FRAME THREAD GUIDE B		フレームイトアソライ B	1
7		SS-5090610-SP	SCREW 9/64-40 L=6		スクリュー 9/64-40 L=6	1
8	*	SS-7110910-SP	SCREW	D.11/82	SS-4110915-SP	-
	*	SS-4110915-SP	SCREW 11/64-40 L=9	A.11/82	スクリュー 11/64-40 L=9	8
9		D1118-555-000	SIDE PLATE		サイドイタ	1
10		B1119-415-000-A	GASKET		サイドイタ ハツキ	1
11		B1150-450-000-A	UPPER FEED COVER	D.08/82	B1151-490-000	-
		B1151-490-000	UPPER FEED COVER	A.08/82	ウワオクリカハ-	1
12		B1152-450-000-A	FELT		ウワオクリカハ- フェルト	1
13		SS-6090610-SP	SCREW 9/64-40 L= 5.5	M.08/82	ヒラネジ 9/64-40 L=5.5	2
14		TA-0800704-RO	RUBBER PLUG	D.03/81	TA-0750704-RO	-
		TA-0750704-RO	RUBBER PLUG	A.03/81	トメレン	7
15		TA-2100904-RO	RUBBER PLUG	A.12/80	トメレン	1
16		TA-1250504-RO	RUBBER PLUG	A.12/80	トメレン	1
17		SS-6080410-SP	SCREW 1/8-44 L=4		ヒラネジ 1/8-44 L=4	1
18		B1188-490-0A0	ARM OIL SHIELD ASM.		メソフシホ-ハン クミ	1
19		C0-2020000-00	OIL WICK		シジ	(0.1)
20		TA-1050504-RO	RUBBER PLUG	A.12/80	トメレン	1
21		D3161-555-BA0	FIRST TENSION POST ASM.		タメイチ イトチヨ-シホ- クミ	1
22		D3162-555-B00	THREAD GUIDE		タメイチ イトチヨ-シホ- アンナイ	(1)
23		D3161-555-B00	FIRST TENSION POST		タメイチ イトチヨ-シホ-	(1)
24		B3214-047-000	BOBBIN WINDER TENSION DISC		イトチヨ-シ クラ	(2)
25		D3168-555-B00	SPRING		タメイチ イトチヨ-シ ハネ	(1)
26		B3216-047-000	BOBBIN WINDER TENSION NUT		イトチヨ-シ ナツト	(1)
27		B1114-012-000	THREAD GUIDE PIN		イトアンナイホ-	1
28		TA-1250705-RO	RUBBER PLUG	A.12/80	トメレン	2
29		B1150-490-000	RUBBER PLUG		ウワオクリレンケツクテ キヤツフ	1
30		SS-8110510-SP	SCREW 11/64-40 L=5		トメネジ 11/64-40 L=5	1
31	#01	SS-7110510-SP	SCREW 11/64-40 L=5	D.11/82	SS-4110515-SP	-
	#01	SS-4110515-SP	SCREW 11/64-40 L=5	A.11/82	スクリュー 11/64-40 L=5	1
32		B1126-490-000	FRAME THREAD GUIDE A		フレームイトアソライ A	1
33		SS-5090610-SP	SCREW 9/64-40 L=6		スクリュー 9/64-40 L=6	1
34		D1123-555-000	THREAD TAKE-UP LEVER COVER		テンヒンカハ-	1
34-1	#03	D1123-555-00A	THREAD TAKE-UP LEVER COVER	A.08/83	テンヒンカハ-	1
35		D2467-555-000	RUBBER PLUG		ゴム フツシ	1
36		B1148-555-000	SPRING		オクリ チヨ-セツ ヒンハネ	1
37		B1147-555-000	PIN		オクリ チヨ-セツ ヒン	1
38		TA-2101002-RO	RUBBER PLUG	A.12/80	トメレン	2
39		TA-1701002-RO	RUBBER PLUG	A.12/80	トメレン	1
40		SS-7110910-SP	SCREW		マルヒラネジ 11/64-40 L=8.5	1
41		B1110-012-0A0	BED SLIDE ASM.		スクリュー クミ	1
42		B1111-012-000	BED SLIDE SPRING		スクリュー ハネ	(1)
43		SS-6060210-SP	SCREW 3/32-56 L= 1.9		ヒラネジ 3/32-56 L=1.9	(2)
44		B1104-122-000	BED SCREW STUD A		ハツト シチ- A	1
45		B1105-122-000	BED SCREW STUD B		ハツト シチ- B	1
46		SS-2110915-TP	SCREW 11/64-40 L=8.9	D.03/82	SS-2110915-SP	-
		SS-2110915-SP	SCREW 11/64-40 L=6.3	A.03/82	マルヒラネジ 11/64-40 L=8.5	2
47		SS-8150710-SP	SCREW 15/64-28 L=7		トメネジ 15/64-28 L=7	1
48	#02	B1109-450-000	THROAT PLATE B		ハリイタ B	1
49		B3111-126-0A0	TENSION POST SOCKET ASM.		イトチヨ-シ ホ-タメイ クミ	1
50		SS-8090670-SP	SCREW 9/64-40 L= 5.5		トメネジ 9/64-40 L=5.5	(1)
51		B3111-126-000	TENSION POST SOCKET		イトチヨ-シ ホ-タメイ	(1)
52		B3128-012-000	TAKE-UP SPRING		イトトリハネ	(1)
53		B3115-552-000	TENSION POST		イトチヨ-シ ホ-	(1)
54		B3126-012-000	TENSION DISC		イトチヨ-シ クラ	(2)
55		B3132-552-000	TENSION DISC HOLDER		イトチヨ-シ クラオケ	(1)
56		B3129-012-A00	TENSION SPRING		イトチヨ-シハネ A	(1)
57		B3120-125-000	TENSION DISC STOPPER		イトチヨ-シクラ カイテントメ	(1)
58		B3116-125-000	TENSION NUT		イトチヨ-シ ナツト	(1)
59		B1106-122-000	BED SUPPORT PLATE		ハツト シシハネ	1
60		TA-2351004-RO	RUBBER PLUG	A.12/80	トメレン	1
61		NS-6150310-SP	NUT 15/64-23		ロツカナツト 15/64-28	2

Note (注記) #01.....Exchangeable part when wiper is used.

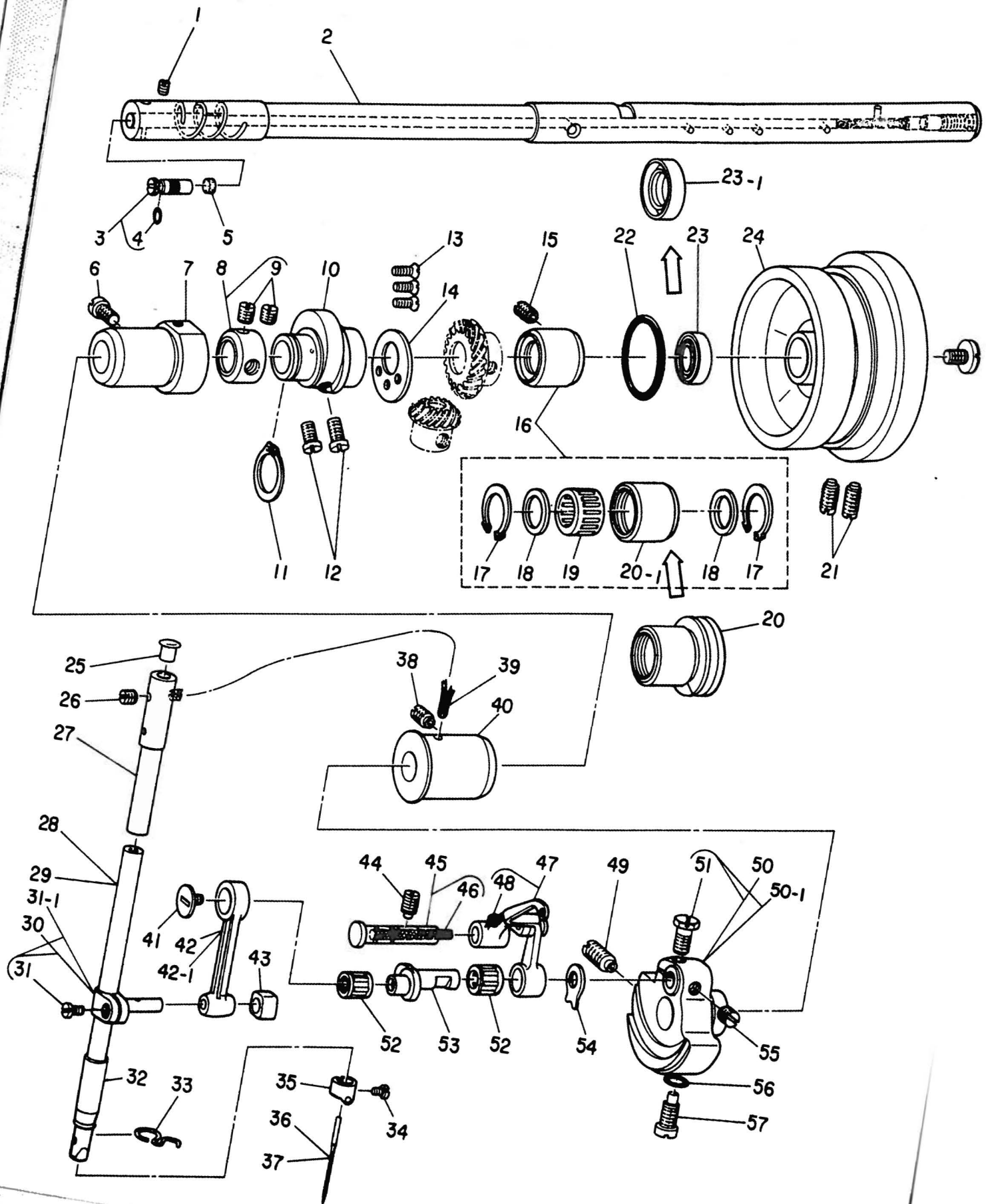
#02.....Please refer to the table of exchanging part on pages 29-30.

#04.....For JE.

ワiper装置使用の際、交換する部品
29-30ページの交換部品一覧表を
ご参照下さい。

JE用

MAIN SHAFT & NEEDLE BAR COMPONENTS
 上軸・針棒関係

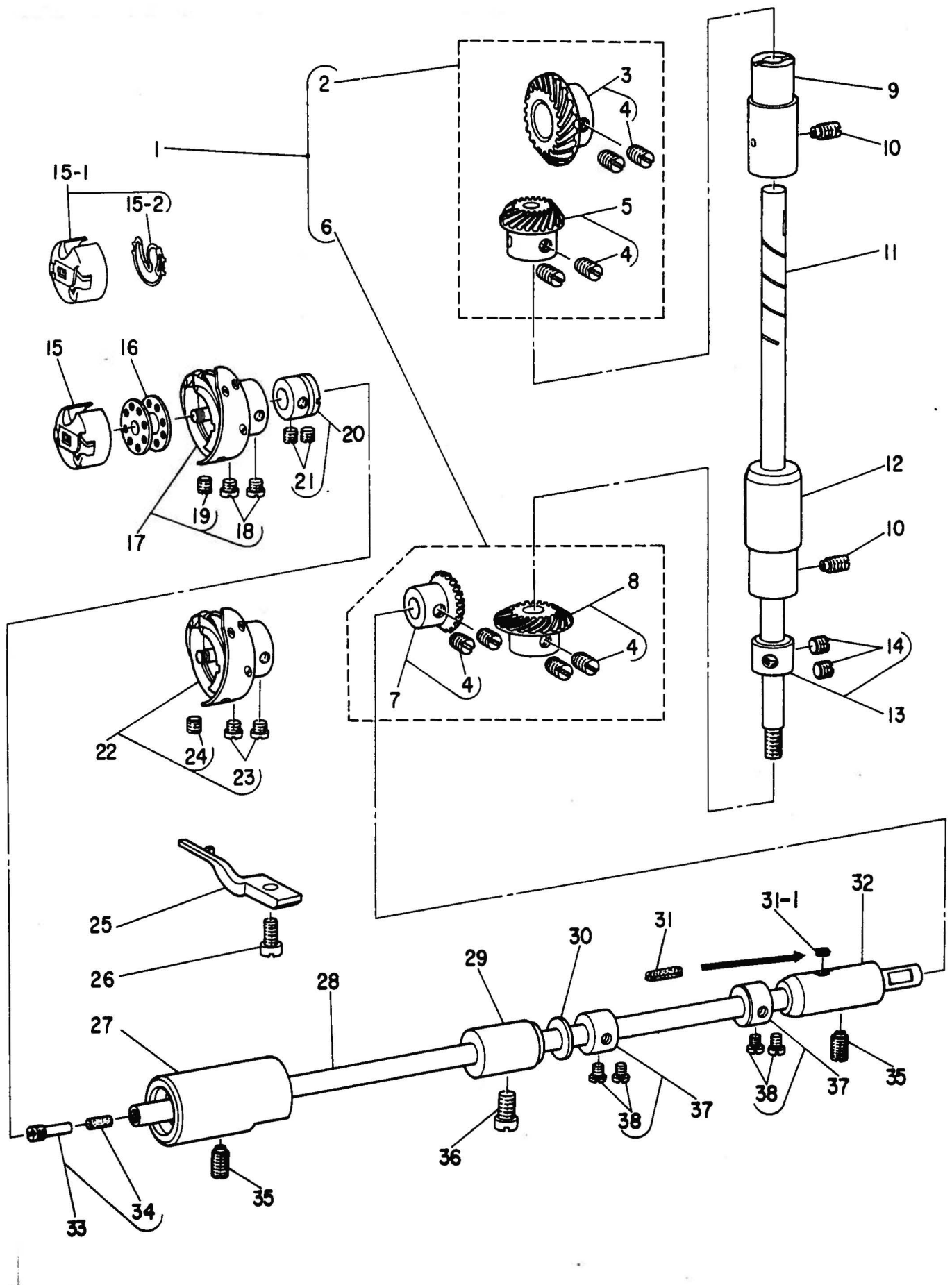


Ref. No.	Note 注記	Part No. 品番	Description	E.C. 変更年月	品名	Amt. Req. 数量
2		B1201-470-OAO	MAIN SHAFT ASM.		クワシク クミ	1
3		B1213-552-OAO-A	OIL AMOUNT ADJUSTING PIN ASM.	A.02/80	クワンク リヨ-チヨ-セツピン クミ	1
4		RO-0291801-00	RUBBER RING		オリック	(1)
5		B1226-552-000	ROLLER FELT	D.01/82	B1226-490-000	-
6		B1226-490-000	ROLLER FELT	A.01/82	クワンク リヨ-セイクン フェルト	1
7		SS-7151120-SP	SCREW 15/64-28 L=11		マルヒラネジ 15/64-28 L=11	1
8		B1203-490-000	MAIN SHAFT BUSHING, INTERMEDIATE	A.07/80	クワシクナカメタル	1
9		CS-147121A-SH	THRUST COLLAR ASM. D=14.72 W=12		スラストウケ D=14.72 W=12 クミ	1
10		SS-8660610-TP	SCREW 1/4-40 L=6		トメネジ 1/4-40 L=6	(2)
11		R1610-490-000	FEED DRIVE ECCENTRIC CAM		オクリハンシユカム	1
12		RC-1850001-KP	SNAP RING 18.5		Cカメトメ 18.5	1
13		SS-6661110-SP	SCREW 1/4-40 L=11		ヒラネジ 1/4-40 L=11	2
14		SS-1090920-SP	SCREW 9/64-40 L=9		ワラネジ 9/64-40 L=9	3
15		B1611-470-000	THRUST COLLAR		オクリカム スラストウケ	1
16		SS-8151150-SP	SCREW 15/64-28 L=10.5		トメネジ 15/64-28 L=10.5	1
17		D1204-490-OAO	MAIN SHAFT BUSHING ASM., REAR	A.10/80	クワシク クシロメタル クミ	1
18		D1232-555-800	SNAP RING		ニートル トメ	(2)
19		D1231-555-800	WASHER		スラスト サマカネ	(2)
20-1	#03	B1230-470-800	NEEDLE BEARING		クワシク クシロメタル ハンプリック	(1)
21		D1204-490-D00	MAIN SHAFT BUSHING, REAR	A.10/80	クワシク クシロメタル	(1)
22-1		SS-8151550-SP	SCREW 15/64-28 L=15		トメネジ 15/64-28 L=15	2
23-1		D1208-555-000	OIL SEAL	A.10/80	クワシククシロメタル オイルシール	1
24		D1217-490-D00	HAND WHEEL		ハシメックル	1
25		B1405-012-000	CAP		キャップ	1
26		SS-8150310-SP	SCREW 15/64-28 L=3.4		トメネジ 15/64-28 L=3.4	1
27		B1402-552-000-A	NEEDLE BAR BUSHING, UPPER		ハリホー クワメタル	1
28		B1401-552-A00	NEEDLE BAR A		ハリホー A	1
29	#04	B1401-552-B00	NEEDLE BAR B		ハリホー B	1
30	*	B1411-481-OAO	NEEDLE BAR CONNECTION ASM.	D.04/82	ハリホー-タキ クミ	-
31		SS-6090670-TP	SCREW 9/64-40 L=6		ヒラネジ 9/64-40 L=6	(1)
31-1	*	B1411-552-OAO	NEEDLE BAR CONNECTION ASM.	A.04/82	ハリホー-タキ クミ	1
32		B1403-155-000	NEEDLE BAR BUSHING, LOWER		ハリホー-シタメタル	1
33		D1419-555-D00	NEEDLE BAR THREAD GUIDE		ハリホー-イトアツナイ	1
34		SS-7080510-TP	SCREW 1/8-44 L=4.5	A.05/80	マルヒラネジ 1/8-44 L=4.5	1
35		B1418-450-000	NEEDLE BAR THREAD GUIDE		ハリホー-イトカ	1
36		MD8-10081100	NEEDLE DBX1 #11		ハリ DBX1 #11	1
37	#04	MC-2005007-50	NEEDLE 134 75	A.09/80	ハリ 134 75	1
38		SS-8151150-SP	SCREW 15/64-28 L=10.5		トメネジ 15/64-28 L=10.5	1
39		CQ-2020000-00	OIL WICK		ウシ	0.3
40		R1202-450-800	MAIN SHAFT BUSHING, FRONT		クワシク マメタル	1
41		B1903-552-000	END SCREW LEFT		ヒタリネジ	1
42	*	B1408-481-000	NEEDLE BAR CRANK ROD	D.04/82	ハリホー-クワンクワット	-
42-1	*	B1408-552-000	NEEDLE BAR CRANK ROD	A.04/82	ハリホー-クワンクワット	1
43	*	B1414-232-000	CRANK SLIDE BLOCK	D.04/82	B1414-555-000	-
44	*	R1414-555-000	SLIDE BLOCK	A.04/82	ハリホー-タキ アソコウ	1
45		SS-8151150-SP	SCREW 15/64-28 L=10.5		トメネジ 15/64-28 L=10.5	1
46		B1904-490-OAO	THREAD TAKE-UP LEVER SHAFT ASM.		テンヒンクワンクシク クミ	1
47		CQ-3500000-F0	OIL FELT		ウシ	(0.1)
48		B1901-552-000	THREAD TAKE-UP LEVER ASM.		テンヒン クミ (ウシツキ)	1
49		CQ-2020000-00	OIL WICK		ウシ	(0.1)
50		SS-8681950-SP	SCREW 9/32-28 L=19		トメネジ 9/32-28 L=19	1
50-1		R1206-490-OAO	COUNTERWEIGHT ASM.	D.09/82	ツリアイネリ クミ	-
51		B1206-490-OAO-A	COUNTERWEIGHT ASM.	A.09/82	ツリアイネリ クミ	(1)
52	#03	SS-9661120-CP	SCREW 1/4-40 L=10.5		ロツカクネルト 1/4-40 L=10.5	(1)
53		B1905-541-800	NEEDLE BEARING, B		テンヒン ニートルハンプリック	2
54		B1209-552-000	NEEDLE BAR CRANK		ハリホー-クワンク	1
55		B1212-552-A00	COUNTERWEIGHT PROTECTING PLATE		ツリアイネリ コキイ	1
56		SS-8660610-TP	SCREW 1/4-40 L=6		トメネジ 1/4-40 L=6	1
57		RO-0442401-00	RUBBER RING		オリック	1
58		SS-7681650-TP	SCREW 9/32-28 L=16		マルヒラネジ 9/32-28 L=16	1

Note (注記) #03 Selective part.
#04 For JE.

選択部品。
JE用。

3. UPRIGHT SHAFT & HOOK DRIVING SHAFT COMPONENTS
立軸・下軸関係



Ref. No.	Note 注記	Part No. 品番	Description	E.C. 変更年月	品名	Amt. Req. 数量
1		B1306-490-0C0	GEAR & PINION ASM.		カサハクナルマ クミ	1
2		B1306-470-0B0	GEAR & PINION ASM., UPPER		ウツカサハクナルマ クミ	(1)
3		B1305-470-0A0	GEAR ASM.		ウツカサハクナルマ タミイ クミ	(1)
4		SS-8660810-TP	SCREW 1/4-40 L=8		トメネジ 1/4-40 L=8	(8)
5		B1306-470-0A0	PINION ASM.		ウツカサハクナルマ シヨ- クミ	(1)
6		B1307-155-0B0	GEAR & PINION ASM., LOWER		シタカサハクナルマ クミ	(1)
7		J1308-155-0A0	PINION ASM.		カサハクナルマ シヨ- クミ	(1)
8		B1307-155-0A0	GEAR ASM. LARGE		シタカサハクナルマ タミイ クミ	(1)
9		B1302-552-800	BUSHING, UPPER		タチシマク ウツメタル	1
10		SS-8151150-SP	SCREW 15/64-28 L=10.5		トメネジ 15/64-28 L=10.5	2
11		B1301-470-000	UPRIGHT SHAFT		タチシマク	1
12		B1303-470-000	UPRIGHT SHAFT BUSHING, LOWER		タチシマク シタメタル	1
13		CS-079121A-SH	THRUST COLLAR ASM. D=7.94 W=12		スラストウケ D=7.94 W=12 クミ	1
14		SS-8660530-TP	SCREW 1/4-40 L= 4.5		トメネジ 1/4-40 L=4.5	(2)
15		B1837-012-0A0	BOBBIN CASE ASM.		ホビーンケース クミ	1
15-1	#20	D1837-555-RAA-A	BOBBIN CASE ASM.	A.07/83	ホビーンケース クミ	1
15-2	#20	D1837-555-BOB-A	BOBBIN CASE SPRING	A.07/83	ホビーンケーススプリング	(1)
16		B9117-012-000	BOBBIN		ホビーン	1
17	#05	D1830-555-BA0	HOOK ASM.		カマ クミ	1
18	#05	SS-6110560-TP	SCREW 11/64-40 L=5		ヒラネジ SM4.46-4 L=4.7	(2)
19	#05	SS-8110530-TP	SCREW 11/64-40 L=5		カマ トメネジ	(1)
20		CS-079106A-SH	THRUST COLLAR ASM.		シタシマク スラストウケ クミ	1
21		SS-8110410-TP	SCREW 11/64-40 L= 3.5		トメネジ 11/64-40 L=3.5	(2)
22	#04	D1830-555-DA0	HOOK ASM.		カマ クミ	1
23	#04	SS-6110560-TP	SCREW 11/64-40 L=5		ヒラネジ SM4.46-4 L=4.7	(2)
24	#04	SS-8110530-TP	SCREW 11/64-40 L=5		カマ トメネジ	(1)
25		D1835-555-800	POSITIONING FINGER		ナカカマ オツエ	1
26		SS-6111010-SP	SCREW 11/64-40 L= 9.5		ヒラネジ 11/64-40 L=9.5	1
27		B1802-470-0A0	DRIVING SHAFT BUSHING ASM., FRONT		シタシマクメタル クミ	1
28		B1801-412-000	HOOK DRIVING SHAFT		シタシマク	1
29		B1803-552-000	BUSHING, INTERMEDIATE		シタシマク ナカメタル	1
30		D1807-555-800	THRUST COLLAR		シタシマク ナカメタル スラスト ウケイタ	1
31-1		B1806-555-000	OIL FELT	A.01/80	シタシマクウツシロメタル フェルト	1
32		B1804-552-800	HOOK DRIVING SHAFT BUSHING, REAR		シタシマク ウツシロメタル	1
33		B1808-470-0A0	OIL SEAL SCREW ASM.		シタシマクメタル トメネジ クミ	1
34		B1810-470-000	OIL WICK		シタシマクメタル トメネジ 120	(1)
35		SS-8151150-SP	SCREW 15/64-28 L=10.5		トメネジ 15/64-28 L=10.5	2
36		SS-7150940-SP	SCREW 15/64-28 L=9		マルヒラネジ 15/64-28 L=9	1
37		CS-079101A-SH	THRUST COLLAR ASM. D=7.94 W=10		スラストウケ D=7.94 W=10 クミ	2
38		SS-6110420-TP	SCREW 11/64-40 L=4.8		ヒラネジ 11/64-40 L=4.8	(4)

Note (注記) #04.....For JE.

#05.....For DLU-490-4-2B,DLU-490-4-4B,JA.

#20.....Special order parts.

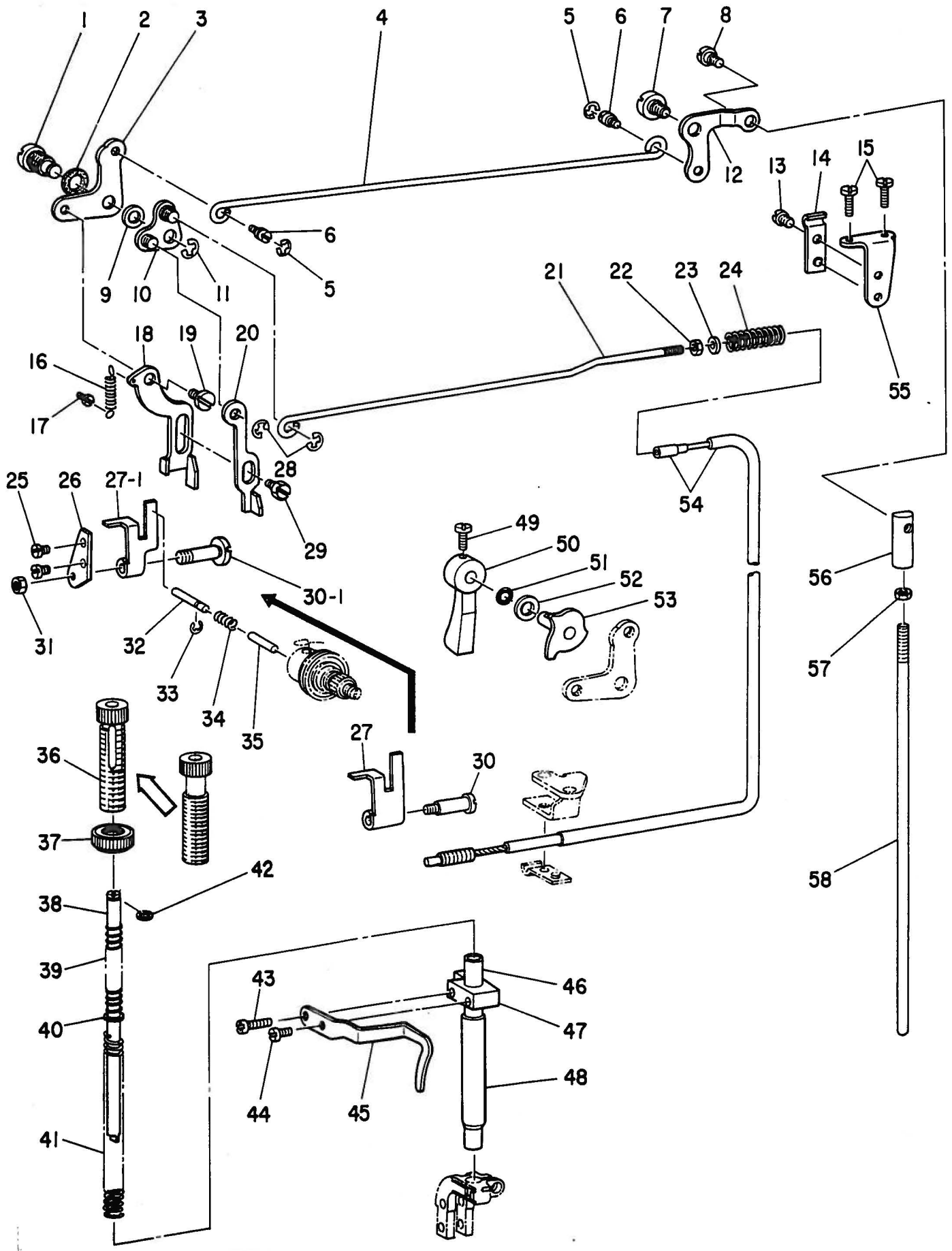
JE用

DLU-490-4-2B,DLU-490-4-4B,JA用

国内用

4. PRESSER BAR & TENSION RELEASE COMPONENTS

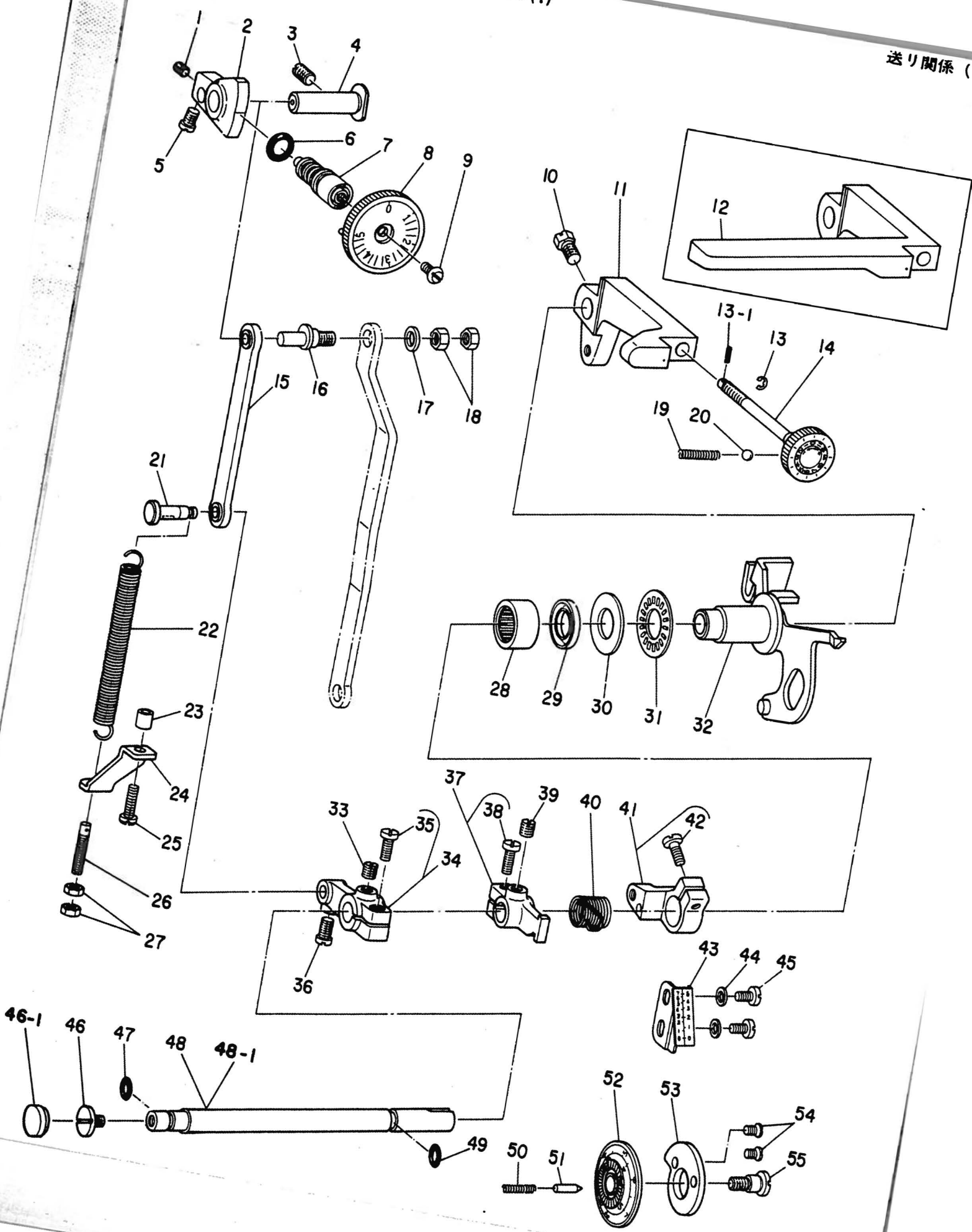
押工棒・糸ユルメ関係



Ref. No.	Note 注記	Part No. 品番	Description	E.C. 変更年月	品名	Amt. Req. 数量
1	#01	D1517-415-B00	LIFTING LEVER HINGE PIN		ヒキアケイタ リンクシマク	1
2		B3431-581-000	LIFTING LEVER GASKET		ハツキ	1
3		B1516-450-000	LIFTING LEVER LINK, LEFT		ヒキアケイタ リンク	1
4		B3412-415-000	LIFTING LEVER CONNECTING ROD		ヒキアケイタ ヨコホ-	1
5		RE-0500000-K0	SNAP RING 5		エカマタメワ 5	2
6		B3416-552-000	CONNECTING ROD HINGE SCREW		ヒキアケイタ ヨコホ- タンネシ	2
7		SD-0720331-SP	HINGE SCREW D= 7.24 H= 3.3		タンネシ D=7.24 H=3.3	1
8		SD-0600322-SD	HINGE SCREW D=6 H=3.2		タンネシ D=6 H=3.2	1
9		WP-0740516-SP	WASHER 7.4X11.8X0.5		ヒラサカネ 7.4X11.8X0.5	1
10		D3157-415-BAH	TENSION RELEASE LEVER LINK ASM.		イトエルメ リンクウチ 2ミ	1
11		RE-0600000-K0	SNAP RING 6		エカマタメワ 6	1
12		B3414-415-000-A	LIFTING LEVER LINK, RIGHT		ヒキアケイタ リンクウチ	1
13		SS-7110740-TP	SCREW 11/64-40 L=7		マルヒラネシ 11/64-40 L=7	1
14		D3164-555-900	OUTER PRESSER PLATE		アウターオウエ	1
15		SS-7111410-SP	SCREW 11/64-40 L=14		マルヒラネシ 11/64-40 L=14	2
16		B1530-415-000	SPRING		ヒキアケイタ ハネ	1
17		B1531-415-000	SUSPENSION		ヒキアケイタ ハネカク	1
18		D1515-450-800-A	LIFTING LEVER		ヒキアケイタ	1
19		SD-0630301-SP	HINGE SCREW D=6.35 H=3		タンネシ D=6.35 H=3	1
20		D3156-450-800-A	TENSION RELEASE PLATE LINK		イトエルメイタ リンク	1
21		D3165-555-800	TENSION RELEASE ROD		イトエルメ ロツク	1
22		NS-6060310-SP	NUT 3/32-56		ロツクナツト 3/32-56	1
23		WP-0371016-SD	WASHER 3.7X8X1		ヒラサカネ 3.7X8X1	1
24		D3171-415-B0H	PRESSER SPRING		イトエルメ モトシ ハネ	1
25		SS-6090610-SP	SCREW 9/64-40 L= 5.5		ヒラネシ 9/64-40 L=5.5	2
26		D3159-450-800	TENSION RELEASE PLATE MOUNTING BASE		イトエルメイタ トリツクタイ	1
27		D3157-450-800-A	TENSION RELEASE PLATE		イトエルメイタ	-
27-1		D3157-490-000	TENSION RELEASE PLATE	D.09/82 A.09/82	イトエルメイタ	1
28		RE-0500000-K0	SNAP RING 5		エカマタメワ 5	2
29		SD-0640482-SP	HINGE SCREW D= 6.35 H= 4.8		タンネシ D=6.35 H=4.8	1
30		D3158-450-800-A	SHAFT	D.09/82	イトエルメイタ トリツクシマク	-
30-1		D3158-490-000	SHAFT	A.09/82	イトエルメイタシマク	1
31		NS-6110310-SP	NUT 11/64-40		ロツクナツト 11/64-40	1
32		D3127-450-800	PIN		イトエルメ ホシヨビ	1
33		RE-0250000-K0	SNAP RING 2.5		エカマタメワ 2.5	1
34		D3133-555-800	SPRING		イトエルメ ホシヨビハネ	1
35		B3118-552-000	THREAD RELEASE PIN		イトエルメ ピン H	1
36		B1509-490-000	PRESSER SPRING REGULATOR		オウエチヨセツネシ	1
37		B1511-555-000	NUT 1/2-28		オウエチヨセツネシ ナツト	1
38		B1510-490-000	GUIDE BAR		オウエアンナイホ-	1
39		B1513-490-000	GUIDE BAR SPRING		オウエアンナイホ- ハネ	1
40		WP-0621026-SP	WASHER 6.2X9.5X1		ヒラサカネ 6.2X9.5X1	1
41		B1505-227-000-A	PRESSER SPRING		オウエ チヨセツハネ	1
42		B1514-490-000	SNAP RING 5.6		オウエアンナイホ- トメワ	1
43	*	SS-7111410-SP	SCREW 11/64-40 L=14	D.11/82	SS-4111415-SP	-
	*	SS-4111415-SP	SCREW 11/64-40 L=14	A.11/82	タンネシ 11/64-40 L=14	1
44		SS-6090650-SP	SCREW 9/64-40 L=6		ヒラネシ 9/64-40 L=6	1
45		B1521-450-000	SLACK THREAD REGULATOR		オウエホ-タネ イアンナイ	1
46		B1501-490-000	PRESSER BAR		オウエホ-	1
47		B1507-552-000	PRESSER BAR GUIDE BRACKET		オウエホ-タネ	1
48		B1510-450-000	BUSHING, LOWER		オウエホ- シタメタル	1
49		SS-7120910-SP	SCREW 3/16-28 L=9		マルヒラネシ 3/16-28 L=9	1
50	#01	B1520-552-000	HAND LIFTER		オウエアケイタ レハ-	1
51		PO-0371801-00	RUBBER RING		オリンク	1
52		WP-0740516-SP	WASHER 7.4X11.8X0.5		ヒラサカネ 7.4X11.8X0.5	1
53		B1518-450-CA0-A	HAND LIFTER CAM ASM.		オウエアケイタ カム クミ	1
54		D3150-555-BA0	TENSION RELEASE WIRE ASM.		イトエルメ ワイヤー クミ	1
55		D3163-555-BA0-A	FLEXIBLE TUBE SUPPORT PLATE		フレキシブル トリツクタイ	1
56		B3416-555-000	SWIVEL		ツリホ- タルマ	1
57		NS-6620310-SP	NUT 3/16-32		ロツクナツト 3/16-32	1
58		B3415-552-000	CONNECTING ROD, VERTICAL		ヒキアケイタ レンケツホ-	1

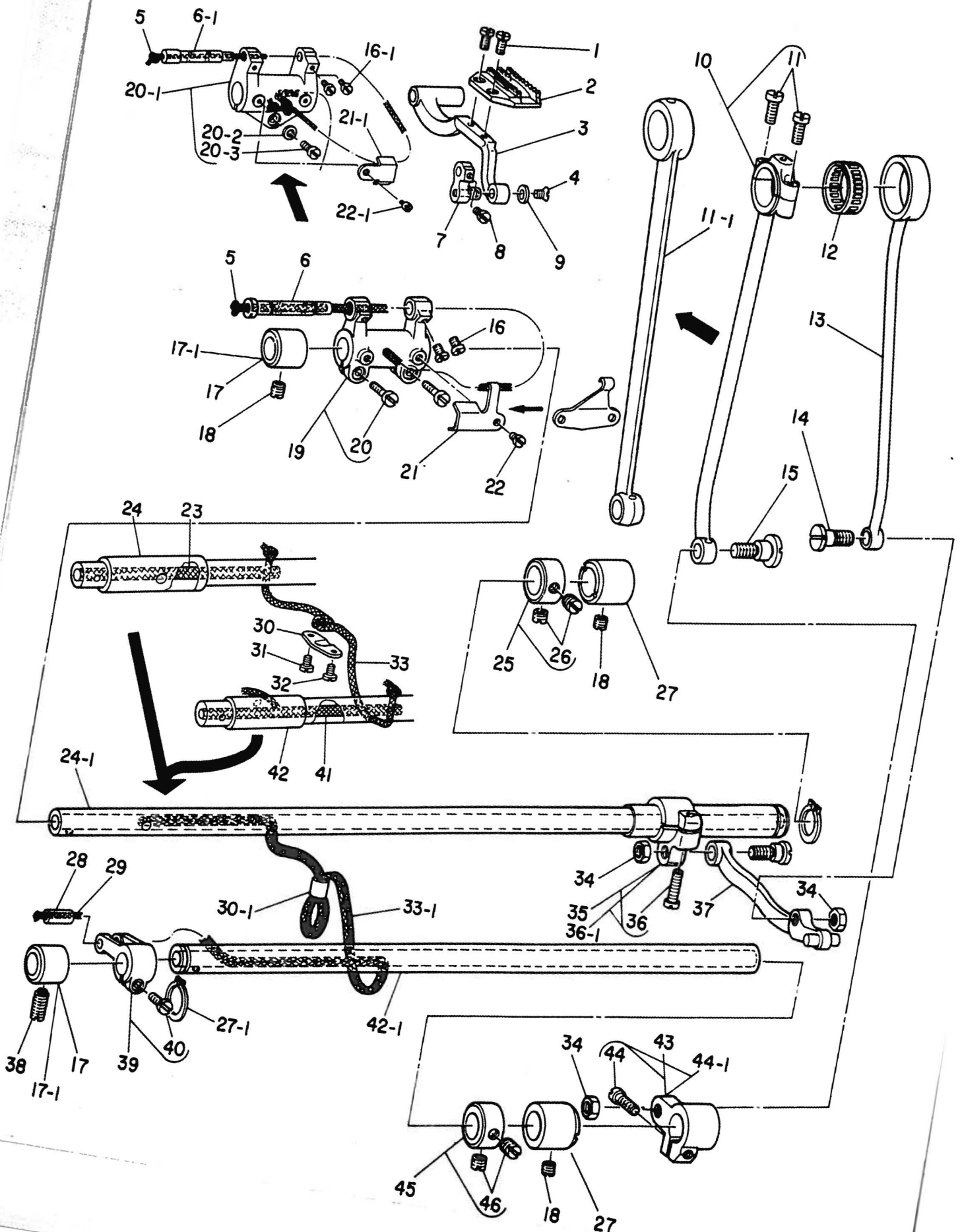
Note (注記) #01 Exchangeable part when wiper is used.

ワイパー装置使用の際、交換する部品。



Ref. No.	Note 注記	Part No. 品番	Description	E. C. 変更年月	品名	Amt. Req. 数量
1		SS-8110510-SP	SCREW 11/64-40 L=5	D.11/80	SS-8110410-TP	-
2		SS-8110410-TP	SCREW 11/64-40 L= 3.5	A.11/80	トメネジ 11/64-40 L=3.5	1
3		B1620-470-000	FEED REGULATOR		オクリチヨ-セツタイ	1
3		SS-8151230-SP	SCREW 15/64-28 L=12	D.11/79	SS-8150710-SP	-
4		SS-8150710-SP	SCREW 15/64-28 L=7	A.11/79	トメネジ 15/64-28 L=7	1
4		B1622-555-000	HINGE PIN		オクリチヨ-セツタイ トメシ*ク	1
5		SS-7110720-SP	SCREW 11/64-40 L=7		マルヒラネジ* 11/64-40 L=7	1
6		RO-0742401-00	RUBBER RING		オリソク*	1
7		B1634-470-000	STITCH LENGTH REGULATING SCREW		オクリチヨ-セツネジ*	1
8		B1623-490-0A0	STITCH DIAL ASM.		メモリア*ン クミ	1
9		SS-6121050-SP	SCREW 3/16-28 L= 9.5		ヒラネジ* 3/16-28 L=9.5	1
10		SS-9660910-SP	SCREW 1/4-40 L=9.4		ロツカクネ*ルト 1/4-40 L=9.4	1
11		D1624-490-000	REVERSE FEED CONTROL LEVER		オクリレハ*ー	1
12	◇06	B1624-490-000	REVERSE FEED CONTROL LEVER		オクリレハ*ー	1
13		RE-0250000-K0	SNAP RING 2.5	D.04/80	エカ*ク*トメワ 2.5	-
13-1		PS-0150065-KP	SPRING PIN 1.5X6	A.04/80	スフ*リソク*ヒ*ン 1.5X6	1
14		B2926-490-0B0	ADJUSTING SHAFT ASM.		ウウオクリ チヨ-セツシ*ク クミ	1
15		B1625-470-0A0	FEED REGULATOR CONNECTING ROD ASM.		オクリチヨ-セツキ ロツト クミ	1
16		B1626-470-000	FEED REGULATOR CONNECTING ROD PIN		オクリチヨ-セツキ ロツトヒ*ン	1
17		WP-0651056-SD	WASHER 6.5X11X1	D.02/80	WP-0651056-SH	-
17		WP-0651056-SH	WASHER 6.5X11X1	A.02/80	ヒラサ*カ*ネ 6.5X11X1	1
18		NS-6660430-SP	NUT 1/4-40		ロツカクナツト 1/4-40	2
19		B2920-490-000	SPRING		ウウオクリツマミ ハ*ネ	1
20		B3037-470-000	BALL		ウウオクリ アンナイホ*ール	1
21		B1628-555-000	TENSION SPRING SUSPENSION STUD		ヒツハリ ハ*ネカケ シ*ク	1
22		B1646-161-000	TENSION SPRING		オクリレハ*ー ヒツハリ ハ*ネ	1
23		D2114-555-800	BRACKET INSTALLING COLLAR		フ*ラケツト トリツツカラ-	1
24		B1632-470-000	TENSION SPRING SUSPENSION BRACKET		ヒツハリ ハ*ネカケ	1
25		SS-7111410-SP	SCREW 11/64-40 L=14		マルヒラネジ* 11/64-40 L=14	1
26		B1649-161-000	TENSION SPRING ADJUSTING SCREW		ヒツハリ ハ*ネ チヨ-セツシ*ク	1
27		NS-6110420-SP	NUT 11/64-40		ロツカクナツト 11/64-40	2
28		B1644-490-000	NEEDLE BEARING		レハ*ーシ*ク ハ*アリソク*	1
29		B1641-490-000	OIL SEAL		チヨ-セツシ*ク オイルシ*ル	1
30		B1242-980-000	THRUST WASHER, SMALL		スラスト キ*ト*ウ (シヨ-)	1
31		B1211-980-000	MAIN SHAFT THRUST BEARING		ウウシ*ク スラストハ*アリソク*	1
32		B2922-490-0A0	ADJUSTING PLATE ASM.		ウウオクリ チヨ-セツシ*ク クミ	1
33		SS-8150710-SP	SCREW 15/64-28 L=7		トメネジ* 15/64-28 L=7	1
34		B1627-555-0A0	CRANK ASM.		ヒツハリ ハ*ネカケ チヨ-セツキウチ* クミ	1
35		SS-6121210-SP	SCREW 3/16-28 L=12		ヒラネジ* 3/16-28 L=9	(1)
36		SS-7110910-SP	SCREW 11/64-40 L= 8.5		マルヒラネジ* 11/64-40 L=R.5	1
37		B1640-470-0A0	SPRING SUSPENSION BRACKET ASM.		ウウオクリ モト*シ*ハ*ネカケ クミ	1
38		SS-6121210-SP	SCREW 3/16-28 L=12		ヒラネジ* 3/16-28 L=9	(1)
39		SS-8150710-SP	SCREW 15/64-28 L=7		トメネジ* 15/64-28 L=7	1
40		B1639-470-000	SPRING		ウウオクリウチ* カシシ*ハ*ネ	1
41		B2919-490-0A0	CONNECTING ARM ASM.		ウウオクリ レツカクウチ* クミ	1
42		SS-6121220-TP	SCREW 3/16-28 L=11.5		ヒラネジ* 3/16-28 L=11.5	(1)
43		B2944-490-000	INDICATING PLATE		ウウオクリ メモリア*ン	1
44		WP-0480856-SP	WASHER 4.8X8.4X0.8		ヒラサ*カ*ネ 4.8X8.4X0.8	2
45		SS-7110820-SP	SCREW 11/64-40 L= 7.5		マルヒラネジ* 11/64-40 L=7.5	2
46		SS-7620750-SP	SCREW 3/16-32 L= 6.5		マルヒラネジ* 3/16-32 L=6.5	1
46-1		TA-1750502-RO	RUBBER PLUG	A.05/81	ア*ナキヤツフ* 17.5X5	1
47		RO-0611801-00	RUBBER RING		オリソク*	1
48		B1621-490-000	REVERSE FEED SHAFT	D.05/81	オクリレハ*ーシ*ク	-
48-1		B1621-490-000-A	REVERSE FEED SHAFT	A.05/81	オクリチヨ-セツ レハ*ーシ*ク	1
49		RO-0691801-00	RUBBER RING		オリソク*	1
50		B1148-555-000	SPRING		オクリ チヨ-セツ ヒ*ンハ*ネ	1
51		B1147-555-000	PIN		オクリ チヨ-セツ ヒ*ン	1
52		B2940-490-0B0	INDICATING DIAL ASM.		キヨクイセ*タ*イナル クミ	1
53		B2941-490-000	CAM		キヨクイセ カム	1
54		SS-1110710-SP	SCREW 11/64-40 L=7		ハラネジ* 11/64-40 L=7	2
55		SD-0790601-SP	HINGE SCREW D=7.94 H=6		タ*ンネジ* D=7.94 H=6	1

Note (注記) ◇06 For the models without the automatic reverse feed mechanism. 自動逆送り装置のない機種に使用します



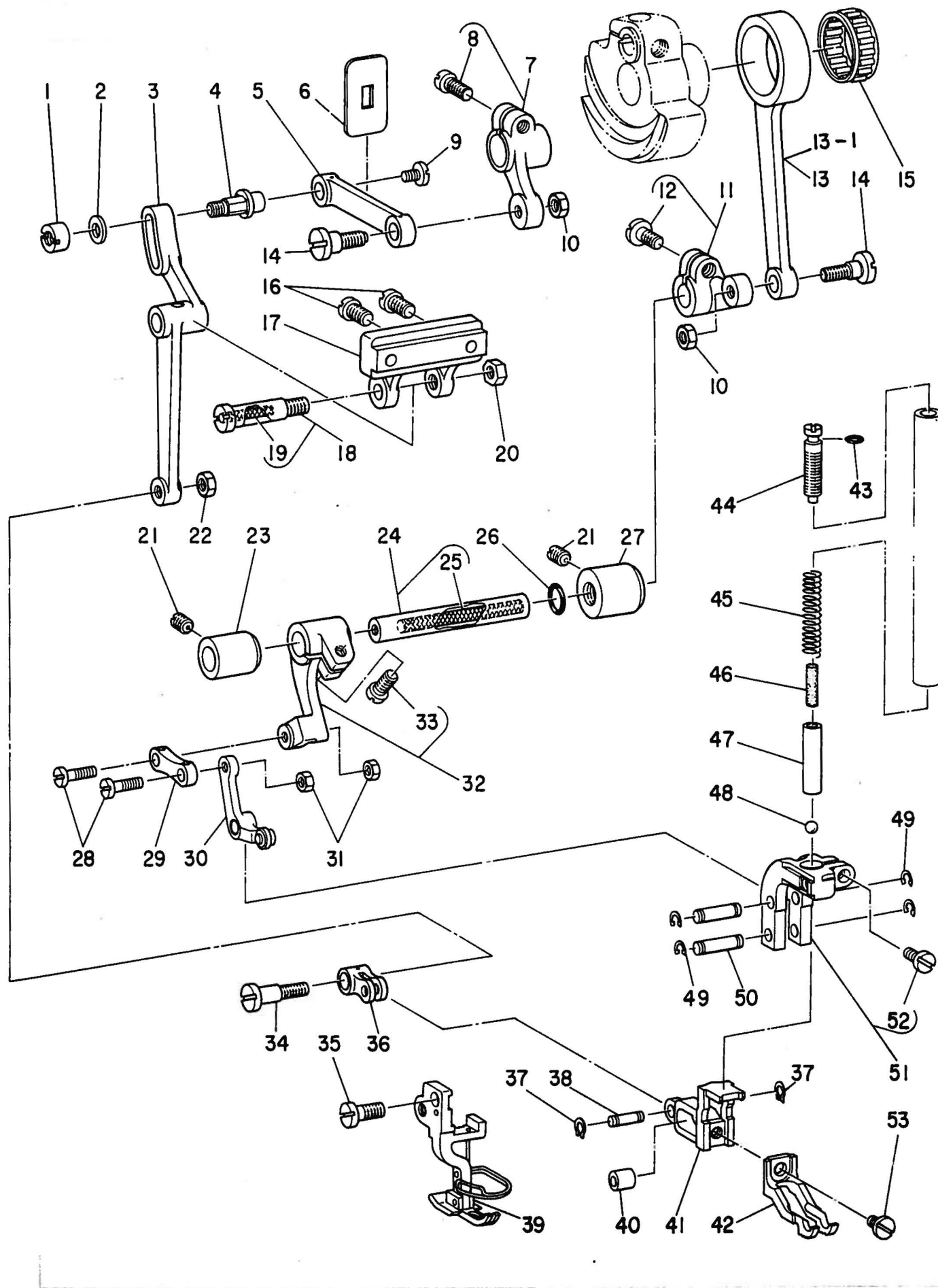
Ref. No.	Note 注記	Part No. 品番	Description	E.C. 変更年月	品名	Amt. Req. 数量
1		SS-4080620-TP	SCREW 1/8-44 L=6		ナハネジ 1/8-44 L=6	2
2	#02	B1613-450-A00	FEED DOG A		オクリハ A	1
3		B1602-470-000	FEED BAR		オクリタイ	1
4		SS-1080510-SP	SCREW 1/8-44 L=5		ナハネジ 1/8-44 L=5	1
5		CQ-2520000-00	OIL WICK		オイル	0.2
6	*	D1604-555-D00	FEED BAR SHAFT	D.04/83	オクリタイシャフト	-
7		B1705-470-000	FEED BAR LINK		オクリタイリンク	1
8		SS-6090510-SP	SCREW 9/64-40 L=5		ヒラネジ 9/64-40 L=5	1
9		B1715-481-000	COUNTER-SUNK WASHER		ヒコウガラ ワッシャー	1
11-1		B1708-470-000-A	CONNECTING ROD	A.07/80	シヨウケ オクリロッド	1
12	#03	B4123-522-00A	NEEDLE BEARING		メス ニードルローラ A	1
13		Z1612-470-000	FEED ROCKER SHAFT CONNECTING ROD		スライオクリ ロッド	1
14		SD-0900701-TP	HINGE SCREW D=9 H=7		ダブネジ D=9 H=7	2
15		SD-1020701-SP	HINGE SCREW D=10.2 H=7		ダブネジ D=10.2 H=7	1
16	*	SS-7110740-TP	SCREW 11/64-40 L=7	D.04/83	マルヒラネジ 11/64-40 L=7	-
16-1	*	SS-6090810-SP	SCREW 9/64-40 L=7.5	A.04/83	ヒラネジ 9/64-40 L=7.5	2
17	*	B1604-155-000	FEED ROCKER SHAFT BUSHING, FRONT	D.04/83	オクリシャフト マメタリ	-
17-1	*	B1605-555-000	BUSHING, FRONT	A.04/83	オクリシャフト マメタリ	2
18		SS-8150510-TP	SCREW 15/64-28 L=4.7		トメネジ 15/64-28 L=4.7	3
19	*	D1603-555-DA0	FEED ROCKER ASM.	D.04/83	オクリタイ イグチ クミ	-
20	*	SS-7111310-TP	SCREW 11/64-40 L=12.8	D.04/83	マルヒラネジ 11/64-40 L=12.8	-
20-1	*	B1603-555-DA0	FEED ROCKER ASM.	A.04/83	オクリタイ イグチ クミ	1
20-2	*	WP-0480856-SP	WASHER 4.8X8.4X0.8	A.04/83	ヒラガワッシャー 4.8X8.4X0.8	(1)
20-3	*	SS-7121410-SP	SCREW 3/16-28 L=14	A.04/83	マルヒラネジ 3/16-28 L=14	(1)
21	*	B1609-155-000	OIL WICK HOLDER	D.04/83	オクリタイ イグチ オイルホルダ	-
21-1	*	B1609-555-000	OIL WICK HOLDER	A.04/83	オクリタイ イグチ オイルホルダ	1
22	*	SS-6080410-SP	SCREW 1/8-44 L=4	D.04/83	ヒラネジ 1/8-44 L=4	-
22-1	*	SS-4090415-SP	SCREW 9/64-40 L=4	A.04/83	ナハネジ 9/64-40 L=4	-
23	*	CQ-3030000-00	OIL WICK	D.04/83	オイル	1
24	*	B1601-552-000	FEED ROCK SHAFT	D.04/83	スライ オクリシャフト	-
24-1	*	B1601-555-000	FEED ROCKER SHAFT	A.04/83	スライオクリシャフト	1
25		CS-147101A-SH	THRUST COLLAR ASM. D=14.72 W=10		スラストワッシャー D=14.72 W=10 クミ	1
26		SS-8660610-TP	SCREW 1/4-40 L=6		トメネジ 1/4-40 L=6	(2)
27		B1702-155-000	BUSHING, REAR		オクリシャフト 後部	1
27-1	*	RC-1381001-KP	RETAINING RING	A.04/83	Cカムゲート	2
28	#03	B1706-470-00B	LINK SHAFT		シヨウケ オクリ リンクシャフト	1
29		CQ-2020000-00	OIL WICK		オイル	0.1
30	*	B1635-552-000	OIL WICK HOLDER	D.04/83	オクリシャフト オイルホルダ	-
30-1	*	BP-5000000-00	VINYL TUBE, WHITE D=5	A.04/83	ビニール 白 D=5	0.1
31	*	SS-7110560-SP	SCREW 11/64-40 L=5	D.04/83	マルヒラネジ 11/64-40 L=5	-
32	*	SS-7110740-TP	SCREW 11/64-40 L=7	D.04/83	マルヒラネジ 11/64-40 L=7	-
33	*	CQ-3030000-00	OIL WICK	D.04/83	オイル	-
33-1	*	CQ-2020000-00	OIL WICK	A.04/83	オイル	0.9
34		NS-6680410-SP	NUT 9/32-28		ロツカクナツト 9/32-28	2
35	*	B1603-161-DA0	FEED ROCKER SHAFT CRANK ASM.	D.04/83	スライ オクリウチ クミ	-
36		SS-6121610-TP	SCREW 3/16-28 L=15.5		ヒラネジ 3/16-28 L=15.5	(1)
36-1	*	B1608-555-DA0	FEED ROCKER SHAFT CRANK ASM.	A.04/83	スライオクリウチ クミ	1
37		B1614-470-DA0	FEED ROCK CONNECTING ROD ASM.		スライオクリ リンクワッシャー クミ	1
38		SS-3151230-SP	SCREW 15/64-28 L=12		トメネジ 15/64-28 L=12	1
39		B1704-470-DA0	FEED DRIVING ARM ASM.		シヨウケ オクリ ウチ クミ	1
40		SS-7111120-SP	SCREW 11/64-40 L=10.5		マルヒラネジ 11/64-40 L=10.5	(1)
41	*	CQ-3030000-00	OIL WICK	D.04/83	オイル	-
42	*	B1701-470-000	FEED DRIVING SHAFT	D.04/83	シヨウケ オクリ シャフト	-
42-1	*	B1701-470-000-A	FEED DRIVING SHAFT	A.04/83	シヨウケ オクリシャフト	1
43	*	B1703-155-DA0	FEED DRIVING SHAFT CRANK ASM., REAR	D.04/83	シヨウケ オクリウチ クミ	-
44		SS-6121610-TP	SCREW 3/16-28 L=15.5		ヒラネジ 3/16-28 L=15.5	(1)
44-1	*	B1703-555-DA0	REAR CRANK ASM.	A.04/83	シヨウケ オクリウチ クミ	1
45		CS-147121A-SH	THRUST COLLAR ASM. D=14.72 W=12		スラストワッシャー D=14.72 W=12 クミ	1
46		SS-8660610-TP	SCREW 1/4-40 L=6		トメネジ 1/4-40 L=6	(2)

Note (注記) #02 Please refer to the table of exchanging gauge part on pages 29 ~ 30.
#03 Selective part.

29~30ページの交換ゲージ部品一覧表をご参照下さい。
選択部品。

7. TOP FEED MECHANISM COMPONENTS (1)

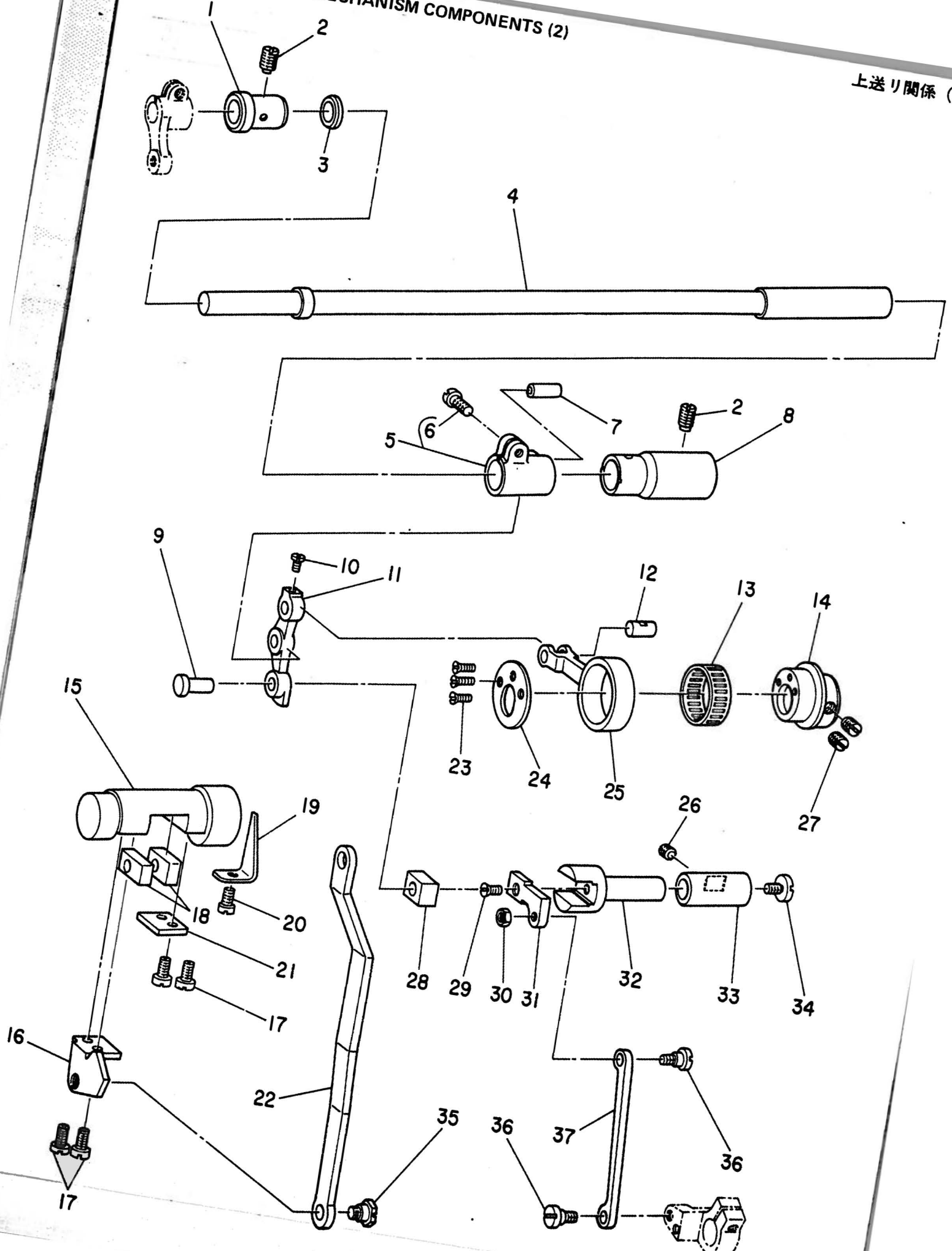
上送り関係 (1)



Ref. No.	Note 注記	Part No. 品番	Description	E. C. 変更年月	品名	Amt. Req. 数量
1		B3050-490-000	NUT		クワクリロツト*シ*ク ナツト	1
2		WP-0501016-SD	WASHER 5X10.5X1		ヒラサ*カ*ネ 5X10.5X1	1
3		B3009-490-000	WALKING FOOT DRIVING LINK		クワクリ ヨ-ト*-カク	1
4		B3012-490-000	DRIVING LINK SHAFT		クワクリロツト*シ*ク	1
5		B2906-412-000	CONNECTING LINK		トリツケイ* ヨ-ト*-リツク	1
6		B2907-470-000	RUBBER PLATE		クワクリ リンクツリツク コ*ムク	1
7		B3005-450-0A0	WALKING FOOT DRIVING CRANK ASM.		クワクリシ*ク セ*ン*ク*ク* クミ	1
8		SS-6121220-TP	SCREW 3/16-28 L=11.5		ヒラサ* 3/16-28 L=11.5	(1)
9		SS-7110570-SP	SCREW 11/64-40 L= 4.8		マルヒラサ* 11/64-40 L=4.8	1
10		NS-6120310-SP	NUT 3/16-28		ロツクナツト 3/16-28	2
11		B3017-490-0A0	DRIVING ROD ARM ASM.		クワクリ シ*ヨ*ケ*ロツト* クミ	1
12		SS-6121220-TP	SCREW 3/16-28 L=11.5		ヒラサ* 3/16-28 L=11.5	(1)
13		B3013-450-000	WALKING FOOT DRIVING ROD	0.09/82	クワクリ シ*ヨ*ケ*ロツト*	-
13-1		B3013-490-000	WALKING FOOT DRIVING ROD	A.09/82	クワクリ シ*ヨ*ケ*ロツト*	1
14		SD-Q720551-SP	HINGE SCREW 0= 7.24 H= 5.5		ク*ン*シ*ク 0=7.24 H=5.5	2
15	◇03	B1609-804-800	NEEDLE BEARING		ナクリ *ア*リツク*	1
16		SS-7111410-SP	SCREW 11/64-40 L=14		マルヒラサ* 11/64-40 L=14	2
17		B3010-450-000-A	WALKING FOOT DRIVING LINK BASE		クワクリ ヨ-ト*-カク*イ	1
18		B3011-450-0A0-A	CONNECTING SHAFT ASM.		クワクリ ヨ-ト*-リツケツシ*ク クミ	1
19		CQ-2020000-00	OIL WICK		ユシク	(0.1)
20		NS-6150310-SP	NUT 15/64-28		ロツクナツト 15/64-28	1
21		SS-8150710-SP	SCREW 15/64-28 L=7		ト*ネ*シ* 15/64-28 L=7	2
22		NS-6110310-SP	NUT 11/64-40		ロツクナツト 11/64-40	1
23		B3019-450-000-A	BUSHING, FRONT		クワクリ シ*ヨ*ケ*シ*ク マイ*タル	1
24		B3018-450-0A0	DRIVING SHAFT ASM.		クワクリ ヨ-ト*-シ*ク クミ	1
25		CQ-2520000-00	OIL WICK		ユシク	(0.2)
26		RD-0801502-00	RUBBER RING		ロツク*	1
27		B3020-450-000	BUSHING, REAR		クワクリ シ*ヨ*ケ*シ*ク クシロ*タル	1
28		SD-0500402-SP	HINGE SCREW 0= 5 H= 4		ク*ン*シ*ク 0=5 H=4	2
29		B3022-470-000	WALKING FOOT LINK		クワクリオウ*イ リツク	1
30		B3024-470-0A0	PRESSER ARM ASM.		クワクリオウ*イ ク*ク クミ	1
31		NS-6110310-SP	NUT 11/64-40		ロツクナツト 11/64-40	2
32		B3021-470-0A0	WALKING FOOT DRIVING ARM ASM.		クワクリ シ*ヨ*ケ*ク*ク* クミ	1
33		SS-6121220-TP	SCREW 3/16-28 L=11.5		ヒラサ* 3/16-28 L=11.5	(1)
34		SO-0641004-SP	HINGE SCREW 0= 6.35 H= 9.6		ク*ン*シ*ク 0=6.35 H=9.6	1
35		SS-6121220-TP	SCREW 3/16-28 L=11.5		ヒラサ* 3/16-28 L=11.5	1
36		B3029-450-000	LINK		クワクリリツク	1
37		B3025-450-000	SNAP RING	D.01/81	クワクリ リツクヒ*ン ト*ク	-
		B1229-232-000	SNAP RING	A.01/81	ト*ク	2
38		B3024-450-000	LINK PIN	D.01/81	クワクリ リツクヒ*ン	-
		B3024-490-000	LINK PIN	A.01/81	クワクリ リツクヒ*ン	1
39	◇02	B1524-490-880	PRESSER FOOT ASM. B		オウ*イ B クミ	1
40		B3028-450-000	ROLLER		クワクリ アン*アイ*コ	1
41		B3025-490-000	WALKING FOOT MOUNT		クワクリオウ*イ*ク*イ	1
42	◇02	B3026-490-800	WALKING FOOT B		クワクリオウ*イ B	1
43		RO-0291801-00	RUBBER RING		ロツク*	1
44		B1512-470-000	ADJUSTING SCREW		クワクリ オウ*イ*ク*ヨ-セツ*シ*	1
45		B3022-450-000	SPRING		クワクリ オウ*イ*ハ*ネ	1
46		CQ-4000000-F0	OIL FELT		ロツト* フェルト	0.1
47		B3021-490-000	SPRING SUPPORTER		クワクリ ハ*ネ*ク	1
48		B3027-470-000	BALL		クワクリ アン*アイ*ク*ール	1
49		B1229-232-000	SNAP RING		ト*ク	4
50		B3027-470-000	PIN		クワクリオウ*イ リツクク*ヒ*ン	2
51		B3023-490-0A0	WALKING FOOT ARM BRACKET ASM.		クワクリ オウ*イ*リツクク*ク* クミ	1
52		SS-7121410-SP	SCREW 3/16-28 L=14		マルヒラサ* 3/16-28 L=14	(1)
53		SS-6110610-TP	SCREW 11/64-40 L=6		ヒラサ* 11/64-40 L=6	1

Note (注記) ◇02 Please refer to the table of exchanging gauge part on pages 29 ~ 30.
◇03 Selective part.

29~30ページの交換ゲージ部品一覧表を
ご参照下さい
選択部品

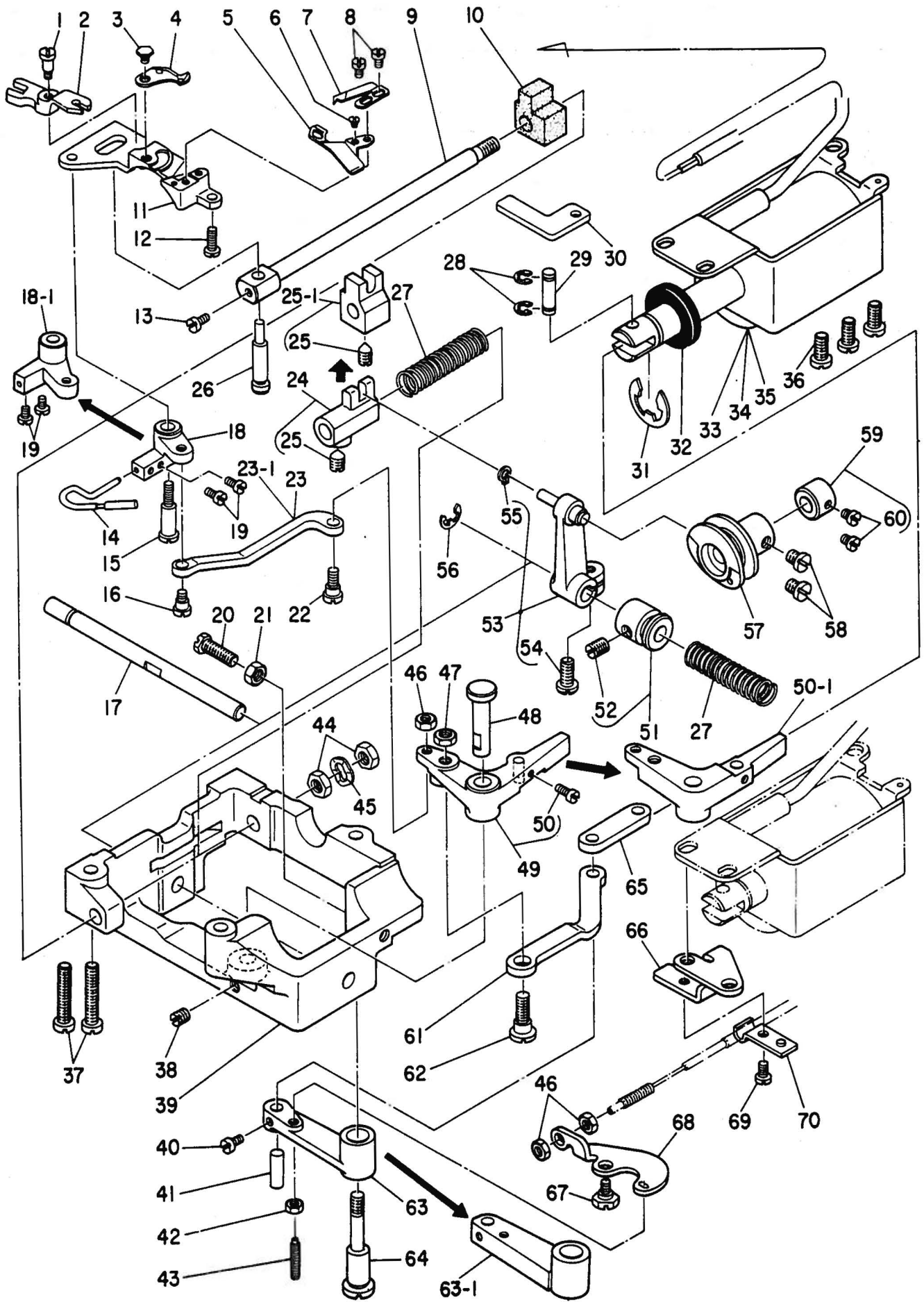


Ref. No.	Note	Part No. 品番	Description	E. C. 変更年月	品名	Amt. Req. 数量
1		B3003-450-000-A	ROCK SHAFT BUSHING, FRONT		ウオクリシマク マイメツル	1
2		SS-8151150-SP	SCREW 15/64-28 L=10.5		トメネシ 15/64-28 L=10.5	2
3		B2024-470-000	THRUST COLLAR		ウオクリシマク スラストウケ	1
4		B2910-490-000	WALKING FOOT ROCK SHAFT		ウオクリシマク	1
5		B2912-490-0A0	WALKING FOOT DRIVING CRANK ARM ASM.		ウオクリシマクウチマ ツミ	1
6		SS-7111410-TP	SCREW 11/64-40 L=14		マルヒラネシ 11/64-40 L=14	(1)
7	003	B2015-490-800	PIN		ウオクリシマクウチマ ヒン	1
8		B2909-490-000	ROCK SHAFT BUSHING, REAR		ウオクリシマク ウシロメツル	1
9		B2918-470-000	HINGE PIN		ウオクリ カクコマシマク	1
10		SS-7090620-TP	SCREW 9/64-40 L=6.1		マルヒラネシ 9/64-40 L=6.1	1
11		B2913-470-000	LINK ARM		ウオクリ リンクウチマ	1
12		B2914-470-000	PIN		ウオクリロツト ヒン	1
13	003	B4123-522-00A	NEEDLE BEARING		メス ニートルローラ A	1
14		B2903-470-000	CAH		ウオクリ スイハイカ	1
15		B1631-470-000	FEED DRIVING ROCKER		オクリチヨセツタイ	1
16		B1651-490-000	ADJUSTING ARM		オクリチヨセツウチマ	1
17		SS-6111010-TP	SCREW 11/64-40 L=9.5	D.03/82	SS-6111010-SP	-
18		SS-6111010-SP	SCREW 11/64-40 L=9.5	A.05/82	ヒラネシ 11/64-40 L=9.5	4
19		B1652-470-000	FEED DRIVING ROCKER BLOCK		オクリチヨセツタイ カクコマ	2
20		B1633-470-000	STOPPER PLATE		オクリチヨセツタイ ツケイ	1
21		SS-7110740-TP	SCREW 11/64-40 L=7		マルヒラネシ 11/64-40 L=7	1
22		B1654-470-000	PLATE		オクリチヨセツタイ フタ	1
23		B1630-470-000	FEED REGULATOR CONNECTING ROD		オクリチヨセツロツト	1
24		SS-1090920-SP	SCREW 9/64-40 L=9		ワラネシ 9/64-40 L=9	3
25		B1611-470-000	THRUST COLLAR		オクリカム スラストウケ	1
26		B2005-470-000	WALKING FOOT DRIVING ROD		ウオクリ ロツト	1
27		SS-8150510-TP	SCREW 15/64-28 L=4.7		トメネシ 15/64-28 L=4.7	1
28	003	SS-8660610-TP	SCREW 1/4-40 L=6		トメネシ 1/4-40 L=6	2
29		B2902-490-800	SLIDE BLOCK		ウオクリカクコマ	1
30		SS-1110710-SP	SCREW 11/64-40 L=7		ワラネシ 11/64-40 L=7	1
31		NS-6120310-SP	NUT 3/16-28		ロツカウツツ 3/16-28	1
32		B2916-470-000	WALKING FOOT ADJUSTING ARM		ウオクリ チヨセツウチマ	1
33		B2901-470-000	WALKING FOOT ADJUSTING BASE		ウオクリ チヨセツマイ	1
34		B2935-470-000	BUSHING		ウオクリ チヨセツマイメツル	1
35		SS-6110630-TP	SCREW 11/64-40 L=6		ヒラネシ 11/64-40 L=6	1
36		SD-0800422-CP	HINGE SCREW O=8 H=4.2		タメネシ O=8 H=4.2	1
37		SD-0640391-TP	HINGE SCREW O=6.35 H=3.9		タメネシ O=6.35 H=3.9	2
38		B2917-470-000	WALKING FOOT ADJUSTING LINK		ウオクリ チヨセツリンク	1

Note (注記) 003 Selective part.

選択部品

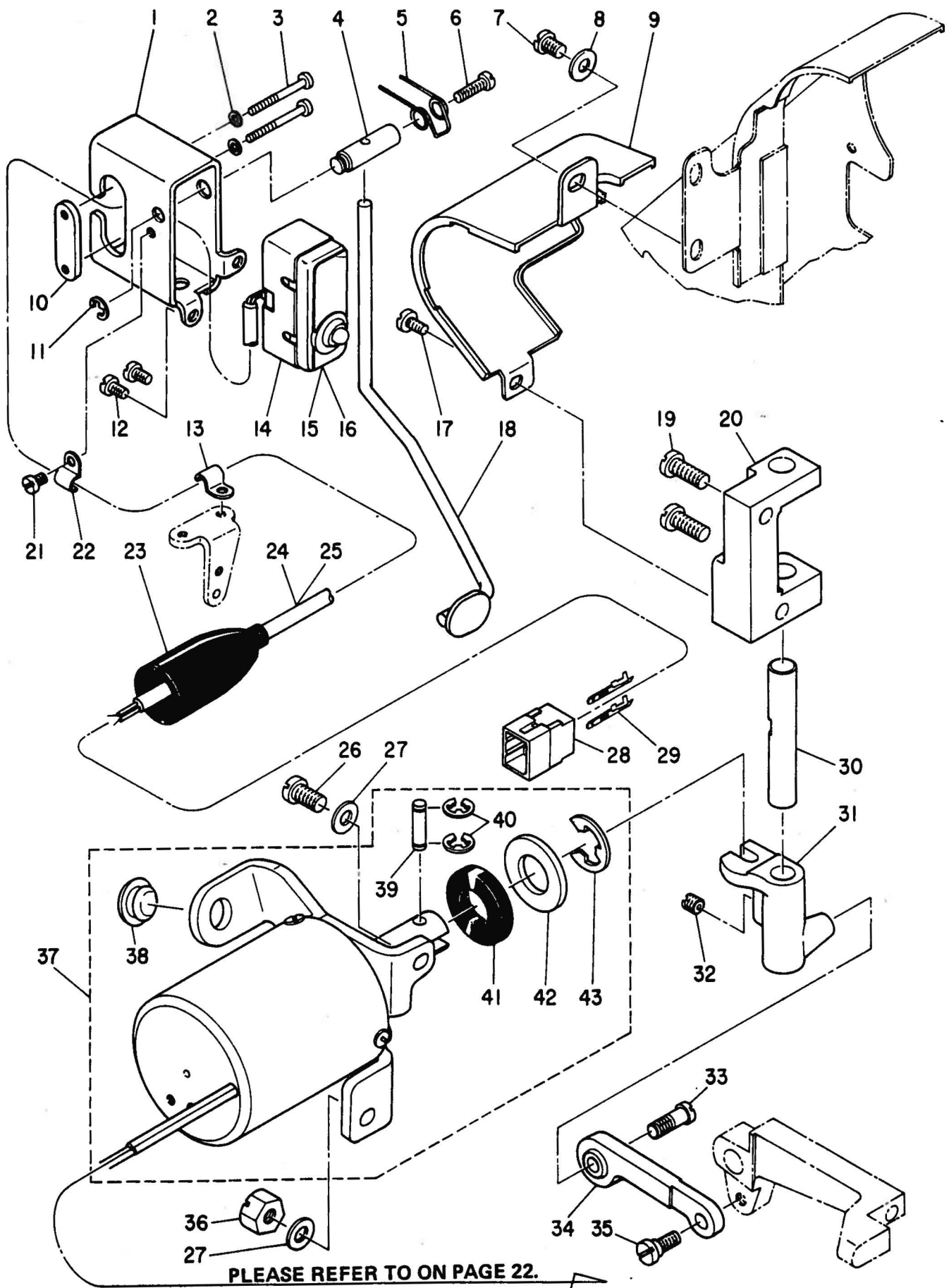
糸切り装置関係



Ref. No.	Note 注記	Part No. 品番	Description	E.C. 変更年月	品名	Am't. Req. 数量
1	*	SD-0460702-SP	HINGE SCREW D=4.6 H=7	D.10/84	SD-0460702-TP	-
	*	SD-0460702-TP	HINGE SCREW D=4.6 H=7	A.10/84	ダブネジ D=4.6 H=7	1
2		D2411-555-P00	FORKED BASE FOR KNIFE		メス フタマタ	1
3		SD-0500095-TH	HINGE SCREW D= 5 H= 0.85		ダブネジ D=5 H=0.85	1
4		D2402-555-BA0	MOVING KNIFE ASM.		トメメス クミ	1
5		D2405-555-B00-R	THREAD GUIDE FOR KNIFE		メス イトアツガイ	1
6		SS-2060210-SP	SCREW 3/32-56 L=2.3		マルヒラネジ 3/32-56 L=2.3	1
7		D2406-555-B00	COUNTER KNIFE		コチイ メス	1
8		SS-4080620-TP	SCREW 1/8-44 L=6		ナメネジ 1/8-44 L=6	2
9		D2424-555-P00-A	KNIFE DRIVING SHAFT		メス ヌトメシヤク	1
10		D2426-555-B00-A	OIL SPONGE		メス ヌトメシヤク エルトフオレン	1
11		D2401-555-P00	KNIFE MOUNTING BASE ASM.		メス トリツクタイ クミ	1
12		SS-7111120-SP	SCREW 11/64-40 L=10.5		マルヒラネジ 11/64-40 L=10.5	1
13		SS-7110740-TP	SCREW 11/64-40 L=7		マルヒラネジ 11/64-40 L=7	1
14		D2408-555-CA0	THREAD TAKE-UP PICKER ASM.		カマイトウエ クミ	1
15		SD-0641451-SP	HINGE SCREW D= 6.35 H=14.5		ダブネジ D=6.35 H=14.5	1
16		SD-0600401-TP	HINGE SCREW D= 6 H= 4		ダブネジ D=6 H=4	1
17		D2425-555-P00	SLIDE SHAFT		スライトシヤク	1
18	*	D2420-555-B00	MOUNTING BRACKET	D.12/82	カマイトウエ ウチ	-
18-1	*	D2420-555-D00	MOUNTING BRACKET	A.12/82	カマイトウエトリツクウチ	1
19		SS-6090510-SP	SCREW 9/64-40 L=5		ヒラネジ 9/64-40 L=5	2
20		SS-9151740-CP	SCREW 15/64-28 L=17		ロツカクホルト 15/64-28 L=17	1
21		NS-6150310-SP	NUT 15/64-28		ロツカクナツト 15/64-28	1
22		SD-0600402-TP	HINGE SCREW D= 6 H= 4		ダブネジ D=6 H=4	1
23	*	D2419-555-B00	TAKE-UP THREAD PICKER LINK	D.12/82	カマイトウエ リンク	-
23-1	*	D2419-555-D00	TAKE-UP THREAD PICKER LINK	A.12/82	カマイトウエリンク	1
24	*	D2414-555-BA0	FORKED BRACKET ASM.	D.01/83	カムローシヤク フタマタ クミ	-
25		SS-8660970-TP	SCREW 1/4-40 L= 8.5		トメネジ 1/4-40 L=8.5	(1)
25-1	*	D2414-555-DA0	FORKED BRACKET ASM.	A.01/83	カムローシヤク フタマタ クミ	1
26		D2407-555-P00	PIN FOR KNIFE FORKED BASE		メス フタマタピン	1
27		D2423-555-P00	SPRING		スライトシヤク オシハメ	2
28		RE-0400000-K0	SNAP RING 4		エカメタメウ 4	2
29		D2464-555-P00	LINK DRIVING MAGNET PIN		マグネット リンクピン	1
30		D2422-555-B00	GROOVE COVER		ハツトミソウ フタ	1
31		RE-1200000-K0	SNAP RING 12		エカメタメウ 12	1
32		D2468-555-P00	RUBBER PLUNGER		フロンシヤク ヤー コム	1
33	#07	D2460-555-BA0	SOLENOID ASM.		ソレノイド クミ	1
34	#04	D2460-555-BAC	SOLENOID ASM.		DC ソレノイド C	1
35	#05	D2460-555-PAA	SOLENOID ASM.		DC ソレノイド (アメリカ)	1
36		SS-7151210-SP	SCREW 15/64-28 L=12		マルヒラネジ 15/64-28 L=12	3
37		SS-6153040-SP	SCREW 15/64-28 L=30		ヒラネジ 15/64-28 L=30	2
38		SS-3660610-TP	SCREW 1/4-40 L=6		トメネジ 1/4-40 L=6	1
39		D2412-555-B00-A	THREAD TRIMMER MOUNTING BASE		イトキリ トリツクタイ	1
40		SS-7110710-SP	SCREW 11/64-40 L=7		マルヒラネジ 11/64-40 L=7	1
41		D2464-555-D00	PIN		マグネットウチ ピン	1
42		NS-6110310-SP	NUT 11/64-40		ロツカクナツト 11/64-40	1
43		D3170-555-P00	WIRE DRIVING LEVER PIN		ワイヤー クトメレハメ ピン	1
44		NS-6680410-SP	NUT 9/32-28		ロツカクナツト 9/32-28	2
45		WZ-0850302-K0	WAVED WASHER 8.5X13X0.3		ナメカマメタメウ 8.5X13X0.3	1
46		NS-6620310-SP	NUT 3/16-32		ロツカクナツト 3/16-32	3
47		NS-6150310-SP	NUT 15/64-28		ロツカクナツト 15/64-28	1
48		D2431-555-P00	THREAD TRIMMER SHAFT		イトキリウチ シヤク	1
49	*	D2416-555-BA0	THREAD TRIMMER LEVER ASM.	D.11/82	イトキリウチ クミ	-
50		SS-7090910-SP	SCREW 9/64-40 L= 8.5	A.12/79	マルヒラネジ 9/64-40 L=8.5	(1)
50-1	*	D2416-555-DA0	THREAD TRIMMER LEVER	A.11/82	イトキリウチメツコウ	1
51		D2418-555-BA0	THRUST COLLAR ASM.		カムローシヤク スラストウチ クミ	1
52		SS-3660810-TP	SCREW 1/4-40 L=8		トメネジ 1/4-40 L=8	(1)
53		D2415-555-PB0	CAM ROLLER SHAFT BRACKET ASM.	M.12/81	カムローシヤクウチ クミ	1
54		SS-7151210-SP	SCREW 15/64-28 L=12		マルヒラネジ 15/64-28 L=12	(1)
55		D2430-555-P00	SNAP RING		カムローシヤク クリヤク	(1)
56		RE-0600000-K0	SNAP RING 5		エカメタメウ 6	1
57		D2429-555-P00	THREAD TRIMMER CAM		イトキリ カム	1
58		SS-6660710-TP	SCREW 1/4-40 L=7		ヒラネジ 1/4-40 L=7	2
59		CS-079101A-SH	THRUST COLLAR ASM. D=7.94 W=10		スラストウチ D=7.94 W=10 クミ	1
60		SS-6110420-TP	SCREW 11/64-40 L=4.8		ヒラネジ 11/64-40 L=4.8	(2)
61		D2461-555-P00	THREAD TRIMMER LEVER LINK		イトキリウチ リンク	1
62		SD-0790432-SP	HINGE SCREW D= 7.94 H= 4.3		ダブネジ D=7.94 H=4.3	1
63	*	D2465-555-B00-A	LEVER DRIVING MAGNET	D.04/83	マグネット ウチ	-
63-1	*	D2465-555-D00	LEVER DRIVING MAGNET	A.04/83	マグネットウチ	1
64		SD-0951905-SP	HINGE SCREW D=9.53 H=19		ダブネジ D=9.53 H=19	1
65		D2463-555-P00	LINK DRIVING MAGNET		マグネット リンク	1
66		D3167-555-P00-R	WIRE PRESSER PLATE		ワイヤーオウエイタ	1
67		SD-0630275-SP	HINGE SCREW D= 6.35 H= 2.7		ダブネジ D=6.35 H=2.7	1
68		D3169-555-P00	WIRE DRIVING LEVER		ワイヤー クトメレハメ	1
69		SS-7110740-TP	SCREW 11/64-40 L=7		マルヒラネジ 11/64-40 L=7	1
70		D3164-555-P00	OUTER PRESSER PLATE		アウターオウエ	1

Note (注記) #04 For JE.
#07 For DLU-490-4-2B, DLU-490-4-4B.
#08 For JA.

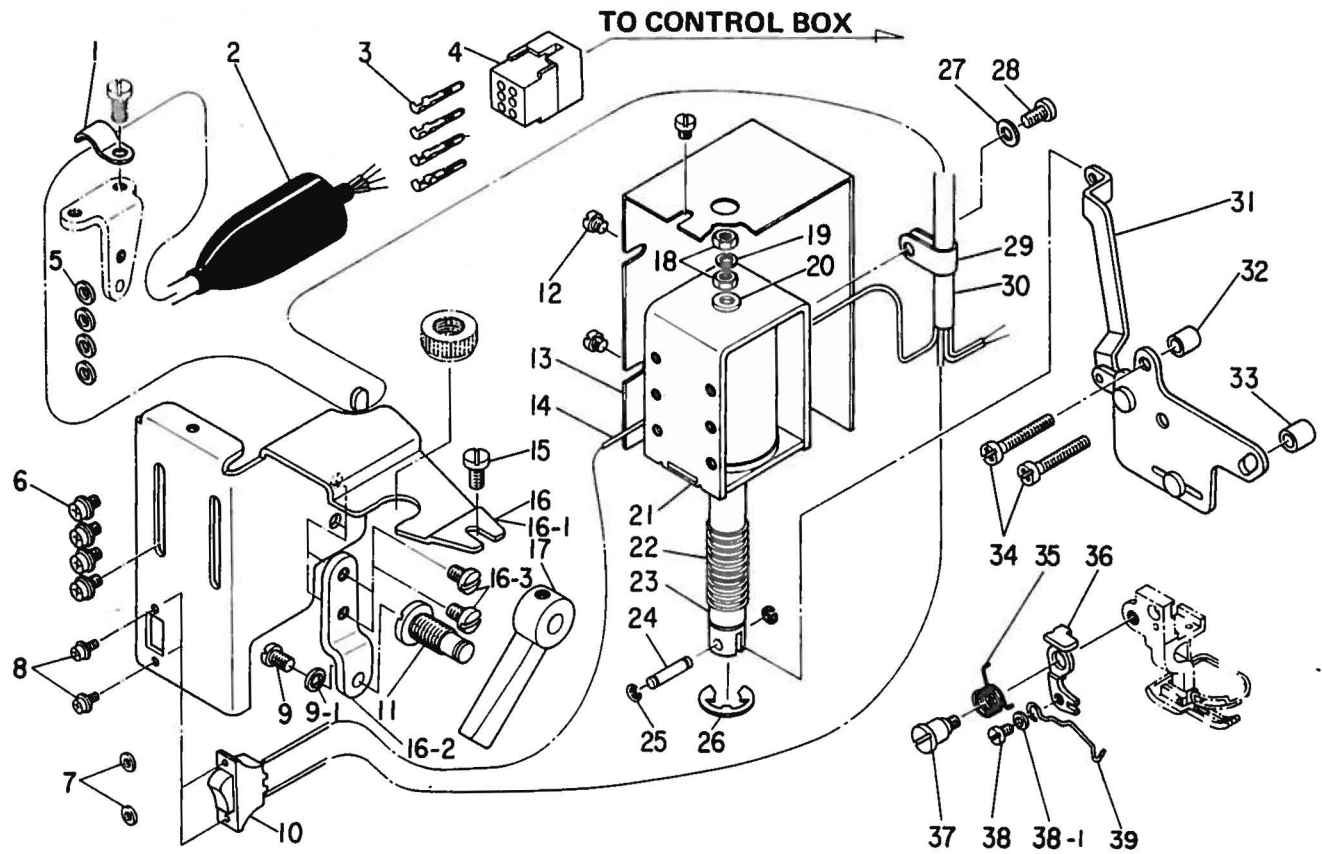
JE用.
DLU-490-4-2B, DLU-490-4-4B用.
JA用.



Ref. No.	Note	Part No. 品番	Description	E. C. 変更年月	品名	Amt. Req. 数量
1		D1627-555-B0D-A	REVERSE FEED SWITCH MOUNTING BASE		キヤクオクリ SW トリツケタイ	1
2		WP-0320501-SC	WASHER 3.2X7X0.5		ヒラサキワシ 3.2X7X0.5	2
3		SM-4033001-SC	SCREW M3 L=30		ナハコネシ M3X0.5 L=30	2
4		D1628-555-R00	SHAFT		スイツチレハ トリツケシヤク	1
5		D1635-555-R00	SWITCH LEVER SPRING		キヤクオクリ スイツチレハ-ハネ	1
6		SS-7111410-SP	SCREW 11/64-40 L=14		マルヒラネシ 11/64-40 L=14	1
7		SS-7150740-SP	SCREW 15/64-28 L=7		マルヒラネシ 15/64-28 L=7	1
8		WP-0621016-SD	WASHER 6.2X13X1		ヒラサキワシ 6.2X13X1	1
9		D1617-490-D00	REVERSE FEED COVER		キヤクオクリカバー	1
10		D9299-555-B00	MICROSWITCH SET PLATE		マイクロ スイツチ トメイ	1
11		RE-0500000-K0	SNAP RING 5		エカメトメ 5	1
12		SS-7110740-TP	SCREW 11/64-40 L=7		マルヒラネシ 11/64-40 L=7	2
13	001	B3538-112-000	NEEDLE COOLER PIPE HOLDER		ニシツメ	1
14		D9205-555-B00	MICROSWITCH COVER		マイクロスイツチ カバー	1
15	007	D9204-555-C00	MICROSWITCH 0.1A		マイクロ スイツチ 0.1A	1
16	009	D9204-555-R00	MICROSWITCH 15A		マイクロ スイツチ 15A	1
17		SS-7110820-SP	SCREW 11/64-40 L= 7.5	0.03/82	SS-7110840-SP	-
		SS-7110840-SP	SCREW 11/64-40 L= 7.8	A.03/82	マルヒラネシ 11/64-40 L=7.8	1
18		D1625-490-DA0	REVERSE FEED CONTROL LEVER ASM.		キヤクオクリ スイツチレハ- クミ	1
19		SS-6151440-SP	SCREW 15/64-28 L=14		ヒラネシ 15/64-28 L=14	2
20		D1611-490-D00	REVERSE FEED MOUNTING BASE		キヤクオクリタイ	1
21	001	SS-7110410-SP	SCREW 11/64-40 L=4		マルヒラネシ 11/64-40 L= 4	1
22	001	B3538-112-000	NEEDLE COOLER PIPE HOLDER		ニシツメ	1
23		D6001-555-B00	PLUG COVER		フオラツ カバー A	1
24	010	HW-5000700-00	2-CURE CABTYRE CORO		2シツ キヤフタイヤコ-ト	1.5
25	011	HW-5000700-00	2-CURE CABTYRE CORD		2シツ キヤフタイヤコ-ト	1.9
26		SS-7151210-SP	SCREW 15/64-28 L=12		マルヒラネシ 15/64-28 L=12	1
27		WP-0621016-SD	WASHER 6.2X13X1		ヒラサキワシ 6.2X13X1	2
28		D6029-555-B0A	NYLON PLUG 6P		6P ナイロンフオラツ	1
29	001	D6043-555-R00	PIN TERMINAL MALE		ピン ターミナル マス	2
30		D1612-490-D00	REVERSE FEED PIN		キヤクオクリシヤク	1
31		D1614-490-D00	REVERSE FEED ARM		キヤクオクリワテ	1
32		SS-8150510-TP	SCREW 15/64-28 L= 4.7		トメネツ 15/64-28 L=4.7	1
33		D2512-282-A00	WORK CLAMP FOOT CONNECTING PLATE		ツマミアシ ホ-ルシヤク	1
34		D1616-490-D00	REVERSE FEED BALL LINK		キヤクオクリホ-ルリンク	1
35		SD-0650501-TP	HINGE SCREW D= 6.5 H= 5		タツネシ D=6.5 H=5	1
36		NS-6150810-SP	NUT 15/64-28		ロツカツナツ 15/64-28	1
37		D1615-490-DA0	SOLENOID INSTALLING BASE ASM.		ソレノイド トリツケタイ クミ	1
38		B1164-012-000	RUBBER PLUG		アツ キヤツツ	(1)
39		D2464-555-B00	LINK DRIVING MAGNET PIN		マグネット リンクピン	(1)
40		RE-0400000-K0	SNAP RING 4		エカメトメ 4	(2)
41		D2468-555-R00	RUBBER PLUNGER		フオラツシヤ- コム	(1)
42		WP-1703001-SC	WASHER 17X30X3		ヒラサキワシ ミカキマル M16	(1)
43		RE-1200000-K0	SNAP RING 12		エカメトメ 12	(1)

Note (注記) 001 Exchangeable part when wiper is used.
007 For DLU-490-4-2B, DLU-490-4-4B.
009 For DLU-490-4-1B, DLU-490-4-3B.
010 For DLU-490-4-1B(JE), DLU-490-4-2B.
(Exchangeable part when wiper is used.)
011 For DLU-490-4-1B(JA).
(Exchangeable part when wiper is used.)

ワイパー装置使用の際、交換する部品。
DLU-490-4-2B、DLU-490-4-4B用
DLU-490-4-1B、DLU-490-4-3B用
DLU-490-4-1B(JE)、DLU-490-4-2B用
(ワイパー装置使用の際、交換する部品)。
DLU-490-4-1B(JA)用
(ワイパー装置使用の際、交換する部品)。

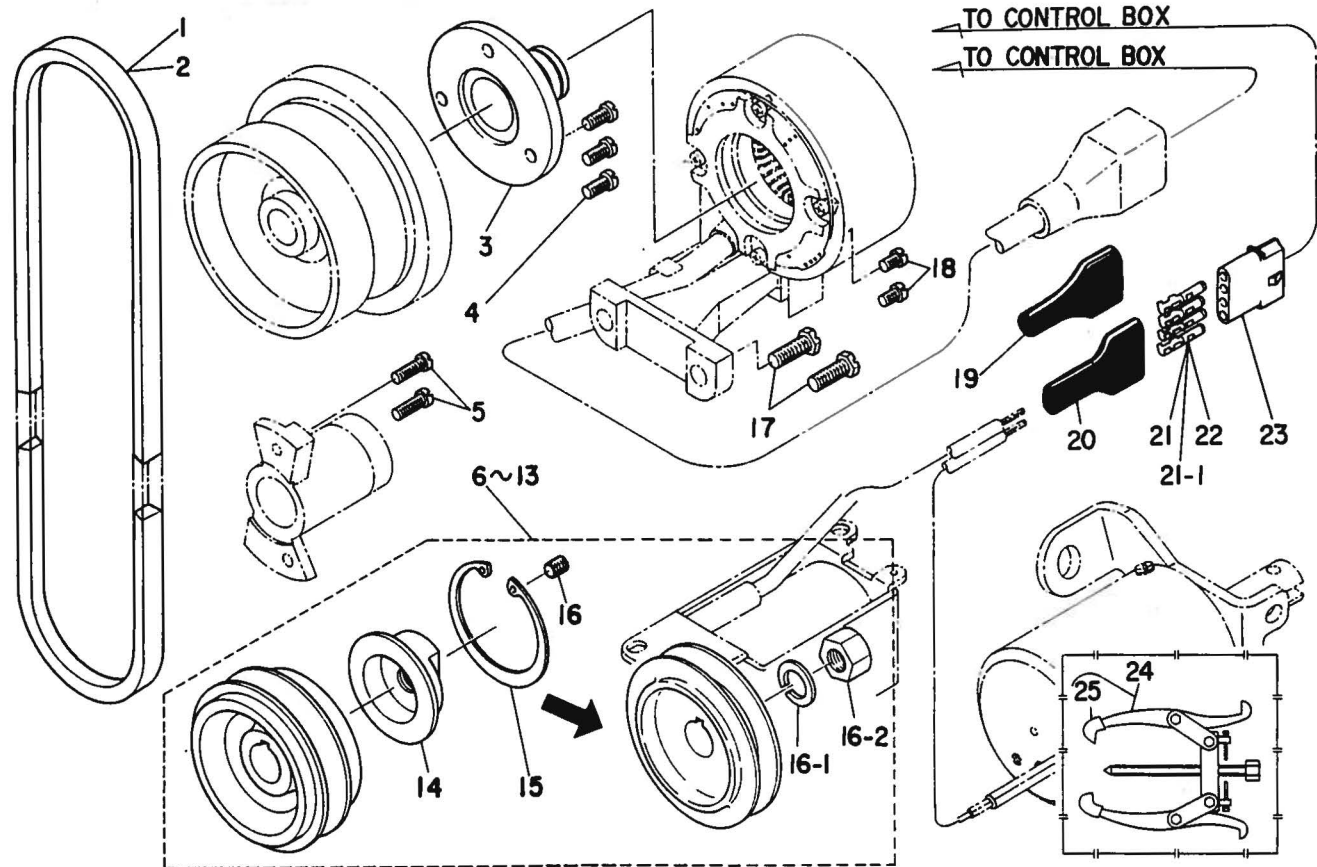


Ref. No.	Note 注記	Part No. 品番	Description	E.C. 変更年月	品名	Amt. Req. 数量
1		D2611-555-B00-A	CABLE HOLDER		ケーブルホルダ	1
2	#12	D6001-555-B00	PLUG COVER		プラグカバー A	1
3	#12	D6043-555-B00	PIN TERMINAL, MALE		ピンターミナルオス	4
4	#12	D6029-555-B00A	NYLON PLUG AP		AP ナイロンプラグ	1
5	*	WP-0480856-SD	WASHER 4.8X8.4X0.8	D.07/83	ヒラキカネ 4.8X8.4X0.8	-
6	*	SM-4040601-SN	SCREW M4 L=6	D.07/83	SL-4040881-SF	-
	*	SL-4040891-SF	SCREW M4 L=8	A.07/83	ナハコネジ ねじ M4 L=8	4
7	*	WP-0320500-MC	WASHER	D.01/85	ヒラキカネ コナワシ M3	-
8	*	SM-4030601-SN	SCREW M3X0.5 L=6	D.01/85	SL-4030621-SS	-
	*	SL-4030621-SS	SCREW M3	A.01/85	ワッシャーナネジ M3	2
9	*	SS-7110710-SP	SCREW 11/64-40 L=7	D.06/83	SS-6111010-SP	-
	*	SS-6111010-SP	SCREW 11/64-40 L=9.5	A.06/83	ヒラネジ 11/64-40 L=9.5	1
9-1	*	WS-0510002-KN	SPRING WASHER 5.1X8.5X1.3	A.07/83	ハネワシカネ 5.1X8.2X1.3	1
10		D2119-555-C00	SWITCH		ワイパー トリツケスイッチ	1
11		D1517-490-D00	HINGE PIN		ヒンジピン	1
12		SS-7110340-SP	SCREW 11/64-40 L= 3.2		ワッシャーナネジ 11/64-40 L= 3.2	3
13		D2111-555-B00-B	MAGNET INSTALLING BASE COVER		マグネット トリツケベースカバー	0.1
14		HW-2F18S12-19	ELECTRIC WIRE, WHITE		ヨリワイ 0.18X19 シロ	0.1
15	*	SS-7110840-SP	SCREW 11/64-40 L=7.8	D.01/83	SS-4110815-SP	-
	*	SS-4110815-SP	SCREW 11/64-40 L=8	A.01/83	ナハコネジ 11/64-40 L=8	1
16	*	D2101-490-D00	MAGNET INSTALLING BASE	D.07/83	マグネット トリツケベース	-
16-1	*	D2101-490-D00-A	MAGNET BASE COVER	A.07/83	マグネット トリツケベースカバー	1
16-2	*	D2112-490-D00	MAGNET BASE AUXILIARY PLATE	A.07/83	マグネット トリツケベース補助プレート	1
16-3	*	SS-7110510-SP	SCREW 11/64-40 L=5	A.07/83	ワッシャーナネジ 11/64-40 L= 5	1
17		D1520-490-D00	HAND LIFTER		ネジ回し	1
18		NM-6043212-SA	NUT M4X0.7		ワッシャーナネジ M4X0.7	2
19		WS-0410002-KN	SPRING WASHER M4		ハネワシカネ M4	1
20		MAT-3011510D	WASHER		ワッシャーナネジ ステンレス	1
21		D3901-481-D0B	SOLENOID		マグネット	1
22		D2111-490-D00	SPRING		ワイパー-マグネット	1
23		D2118-555-R00-A	PLUNGER		ワッシャーナネジ	1
24		D2107-555-B00	WIPER LINK SHAFT, A		ワイパー-リンクシャフト A	1
25		RE-0250000-K0	SNAP RING 2.5		Eカチヤム 2.5	2
26		RE-0901110-D0	SNAP RING 9	C.03/82	RE-0901110-K0	1
27		WP-0430800-SC	WASHER 4.3X9X0.8		ヒラキカネ コナワシ M4	1
28		SM-4040801-SN	SCREW M4 L=8		ナハコネジ M4X0.7 L=8	1
29		D2120-555-C00	NYLON CLAMP		ナイロン クランプ	1
30		HW-5F18S12-48	4-CORE CABTYRE CORD		ネジ回しケーブル 0.18X19X4	2.0
31		D2110-490-DA0	WIPER DRIVING PLATE ASM.		ワイパー-駆動プレート アスマ.	1
32		D2114-555-B00	BRACKET INSTALLING COLLAR		ワッシャーナネジ トリツケカネ	1
33		D2121-555-D00	BRACKET INSTALLING COLLAR B		ワッシャーナネジ トリツケカネ B	1
34	*	SS-7112420-SP	SCREW 11/64-40 L=24	D.01/83	SS-4112215-SP	-
	*	SS-4112215-SP	SCREW 11/64-40 L=22	A.01/83	ナハコネジ 11/64-40 L=22	2
35		D2105-490-D00	SPRING		ワイパー-スプリング	1
36		D2102-490-D00	WIPER DRIVING ARM		ワイパー-駆動アーム	1
37		D2103-490-D00	HINGE PIN		ワイパー-ヒンジピン	1
38		SS-6090530-SP	SCREW 9/64-40 L= 4.5		ヒラネジ 9/64-40 L=4.5	1
38-1		WP-0371026-SD	WASHER 3.7X7X1	A.03/82	ヒラキカネ 3.7X7X1	1
39		D2104-490-D00	WIPER		ワイパー	1

Note (注記) #12 For DLU-490-4-3 (JA), DLU-490-4-3B (JA), DLU-490-4-4B.

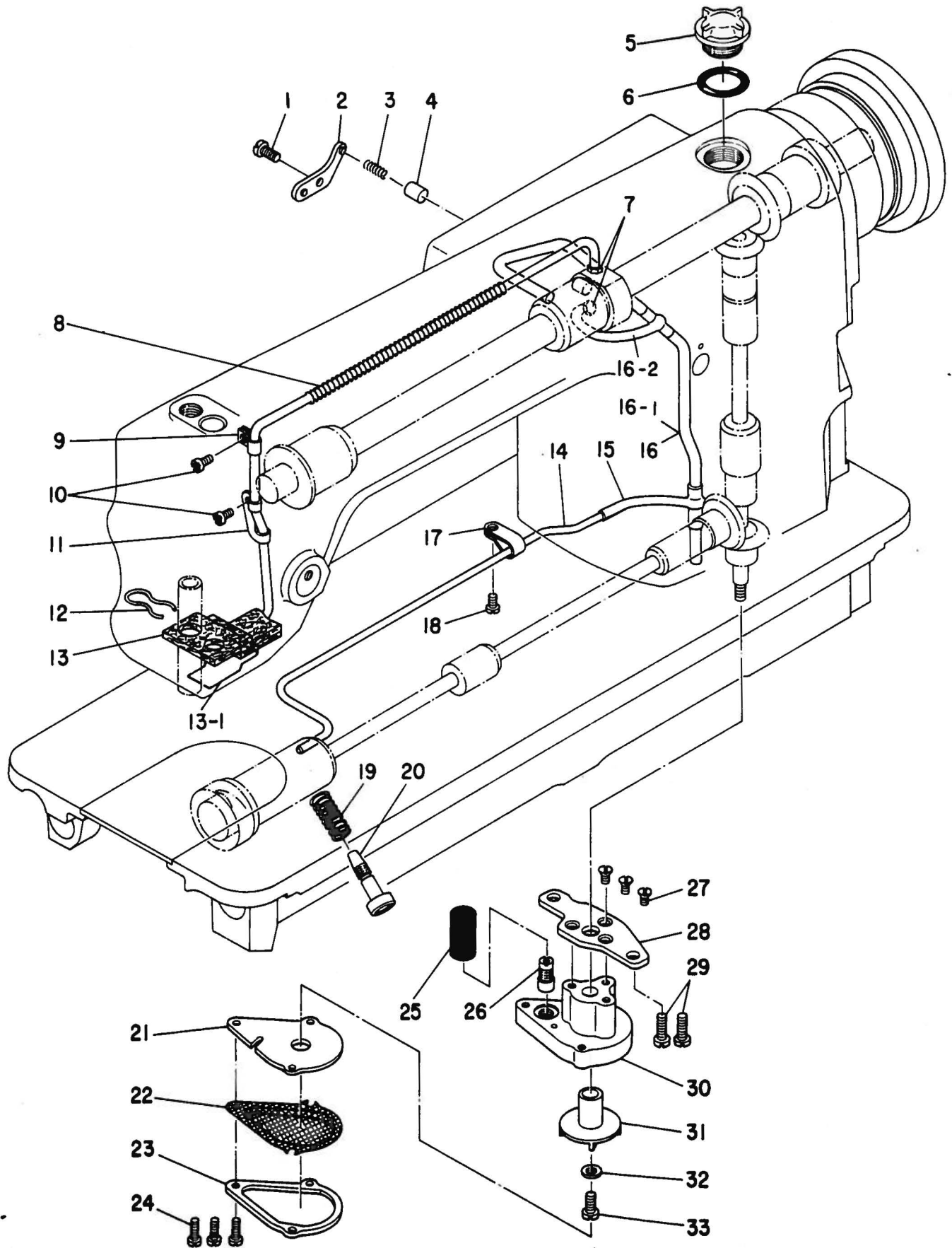
DLU-490-4-3(JA), DLU-490-4-3B(JA), DLU-490-4-4B用.

モータープーリー関係

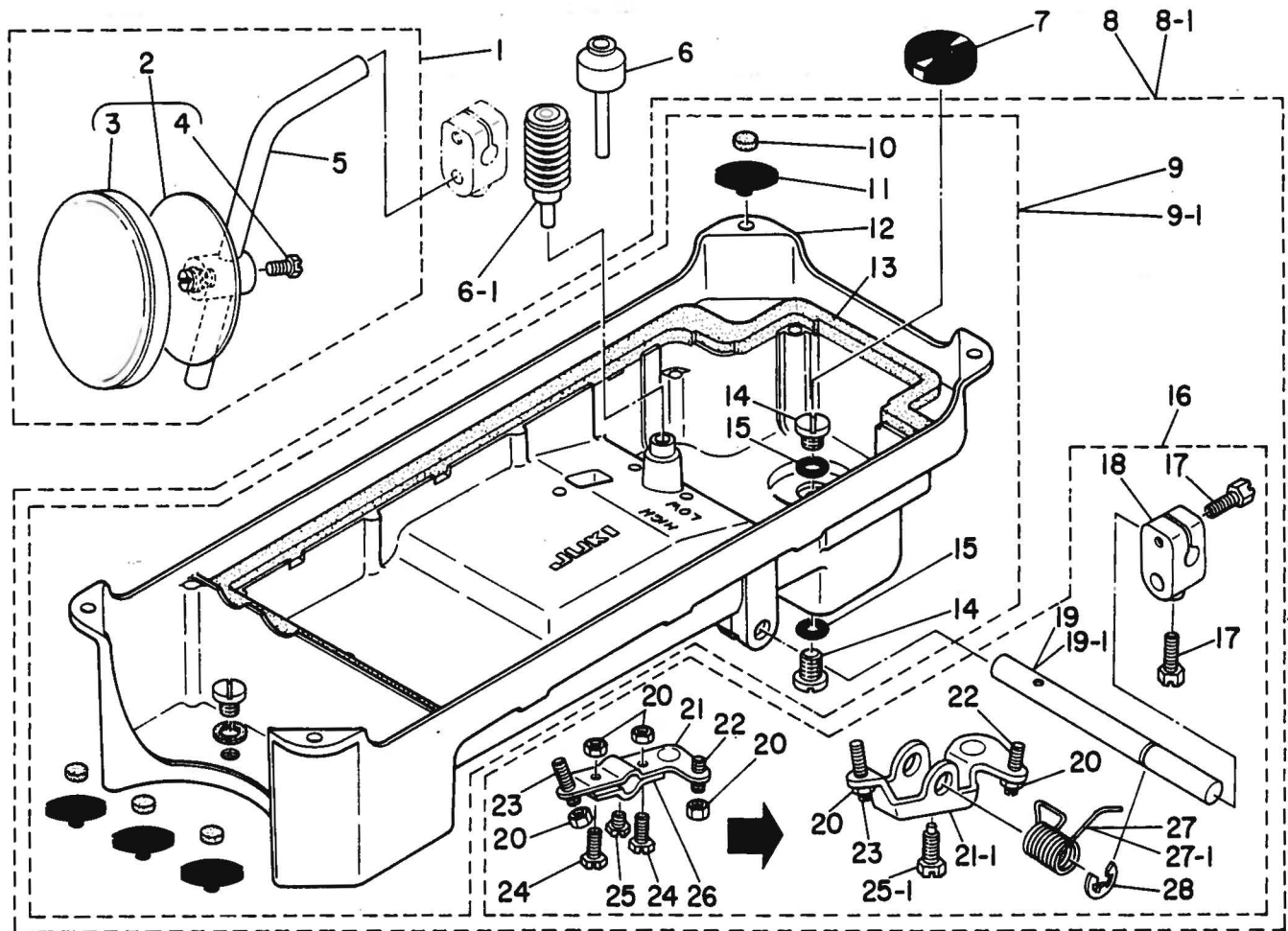


Ref. No.	Note 注記	Part No. 品番	Description	E. C. 変更年月	品名	Amt. Req. 数量
1	#13	MTJ-VM004100	V-BELT, 41 INCH		Vベルト 41インチ	1
2	#14	MTJ-VM004200	V-BELT, 42 INCH		Vベルト 42インチ	1
3	#15	D1230-552-P00	FLANGE		ハスミクナルマ フランス	1
4	#15	SS-7111120-SP	SCREW 11/64-40 L=10.5		マルヒラネジ 11/64-40 L=10.5	3
5	#16	SS-7111410-SP	SCREW 11/64-40 L=14		マルヒラネジ 11/64-40 L=14	2
6		MTS-P00650A0	MOTOR PULLEY ASM. P.C.D. 65		モーター用 P.C.D 65 ゼミ	1
7		MTS-P00700A0	MOTOR PULLEY ASM. P.C.D. 70		モーター用 P.C.D 70 ゼミ	1
8		MTS-P00750A0	MOTOR PULLEY ASM. P.C.D. 75		モーター用 P.C.D 75 ゼミ	1
9		MTS-P00800A0	MOTOR PULLEY ASM. P.C.D. 80		モーター用 P.C.D 80 ゼミ	1
10		MTS-P00850A0	MOTOR PULLEY ASM. 80. 60HZ		モーター用 P.C.D 85 ゼミ	1
11		MTS-P00900A0	MOTOR PULLEY ASM. P.C.D. 90		モーター用 P.C.D 90 ゼミ	1
12		MTS-P00950A0	MOTOR PULLEY ASM. P.C.D. 95		モーター用 P.C.D 95 ゼミ	1
13		MTS-P01000A0	MOTOR PULLEY ASM. 95. 50HZ		モーター用 P.C.D 100 ゼミ	1
14	*	MTS-P0001000	MOTOR PULLEY INSTALLING NUT	D.04/84	モーター用 ナット	-
15	*	RC-4800002-KP	RETAINING RING	D.04/84	Cカマメ	-
16	*	SS-8150710-SP	SCREW 15/64-28 L=7	D.04/84	トメネジ 15/64-28 L=7	-
16-1	*	WS-1002560-KR	SPRING WASHER 10X18X2.5	A.04/84	ハネネジカマメ 10X18X2.5	(1)
16-2	*	NM-6550815-SF	NUT	A.04/84	メトルナット	(1)
17	#16	SS-9151740-SP	SCREW 15/64-28 L=17		ロツクホルト 15/64-28 L=17	2
18	#16	SS-7110840-SP	SCREW 11/64-40 L=7.8		マルヒラネジ 11/64-40 L=7.8	2
19	#17	D6008-555-0CA	4-POLE PLUG COVER, BLACK		フオクカハ 4P クロ	1
20	#13	D6009-555-00A	4-POLE NYLON PLUG COVER		フオクカハ 4P クロ	1
21	#17	D6042-555-200	PIN-SHAPE TERMINAL, FEMALE	M.05/81	ピン ターミナル メス	2
21-1	#17	HK-0039400-00	PIN-SHAPE TERMINAL, FEMALE	A.05/81	ピン ターミナル メス	2
22	#18	D6042-555-P00	PIN-SHAPE TERMINAL, FEMALE		ピン ターミナル メス	2
23	#05	MAI-1504300A	4-POLE RECEPTACLE, WHITE		ナイロンセフオク 4P シロ	1
24	#21	J1065-000-0A0	GEAR PULLER ASM. (KP-40)	A.04/84	プーリー抜き ゼミ	1
25	#21	J1065-000-00A	CAP	A.04/84	プーリー スキツメキャップ	(2)
Note (注記)			#05 For DLU-490-4-2B, DLU-490-4-4B, JA.	DLU-490-4-2B, DLU-490-4-4B, JA用		
			#13 For motor pulley P.C.D. 65 ~ 80(mm).	有効径65~80(mm)のモータープーリーに 使用します		
			#14 For motor pulley P.C.D. 85 ~ 100(mm).	有効径85~100(mm)のモータープーリーに 使用します		
			#15 For DLU-490-4-1, DLU-490-4-1B, DLU-490-4-3, DLU-490-4-3B.	DLU-490-4-1, DLU-490-4-1B, DLU-490-4-3, DLU-490-4-3B用		
			#16 For HITACHI motor.	日立モーター用		
			#17 For DLU-490-4-1B (JA), DLU-490-4-2B, DLU-490-4-3B (JA), DLU-490-4-4B.	DLU-490-4-1B(JA), DLU-490-4-2B, DLU-490-4-3B(JA), DLU-490-4-4B用		
			#18 For DLU-490-4-1 (JA), DLU-490-4-3 (JA).	DLU-490-4-1(JA), DLU-490-4-3(JA)用		
			#21 Special order parts.	特別注文部品		

13. LUBRICATION COMPONENTS
給油関係



Ref. No.	Note 注記	Part No. 品番	Description	E.C. 変更年月	品名	Amt. Req. 数量
1	*	SS-7110710-SP	SCREW 11/64-40 L=7	D.01/83	SS-4110715-SP	-
2	*	SS-4110715-SP B3524-552-000	SCREW 11/64-40 L=7 PLUNGER THRUST PLATE	A.01/83	ナハネシ 11/64-40 L=7 プランジヤ- オキエカク	1 1
3		B1214-038-000	PLUNGER SPRING		プランジヤ- オキエハネ	1
4		B3534-155-000	PLUNGER		プランジヤ-	1
5		B3530-555-000	OIL SIGHT WINDOW		アワラマ	1
6		RO-1952401-00	RUBBER RING		オリンク	1
7		SQ-1110402-MZ	CONNECTING SCREW	M.07/80	キ1-7 レンケツネシ	2
8		B3404-122-000	SPRING		ハネ	1
9		B3536-122-000	OIL TUBE HOLDER		キ1-1 ハ17° オキエ	1
10	*	SS-7110710-SP	SCREW 11/64-40 L=7	D.01/83	SS-4110715-SP	-
11	*	SS-4110715-SP	SCREW 11/64-40 L=7	A.01/83	ナハネシ 11/64-40 L=7	2
12		B3536-450-000	HOLDER		カンリユ- ハ17° オキエ	1
13		B3529-226-000 B3526-450-0A0	OIL FELT PRESSER OIL FELT ASM.	D.08/82	カンリユ- フェルトオキエ B3528-490-0A0	1 -
13-1		B3528-490-0A0	OIL FELT ASM.	A.08/82	カンリユフェルト クミ	1
14		B3526-490-000	OIL UNWOVEN CLOTH	A.07/80	アコフハハシリ-	1
15		B3527-552-000	RUBBER JOINT		カマ キ1-2 ハ17°	1
16-1		B3513-470-000-B	LUBRICATING PIPE	A.07/80	キ1-2 ハ17° コムツキテ	1
16-2		B3527-415-000	RUBBER JOINT	A.07/80	ウワシクキ1-2 ハ17°	1
17		B3554-481-000	HOLDER		キ1-2 ハ17° ツキテ	1
18	*	SS-7110710-SP	SCREW 11/64-40 L=7	D.01/83	ハクマル キ1-2 ハ17° オキエ	-
19	*	SS-4110715-SP	SCREW 11/64-40 L=7	A.01/83	SS-4110715-SP ナハネシ 11/64-40 L=7	1 1
20		B2616-372-000	SPRING		ハネ	1
21		B3514-412-000 B3502-470-000	OIL ADJUSTING SCREW LUBRICATING OIL PUMP COVER		シタシクマメタル リヨ-チヨ-セツネシ キ1-2 ホンフ 72	1 1
22		B3504-470-000	FILTER SCREEN		ロカク	1
23		B3503-470-000	LUBRICATING OIL PUMP FRAME		キ1-2 ホンフ 72	1
24		SS-6081210-SP	SCREW 1/8-44 L=12		ヒラネシ 1/8-44 L=12	3
25		B3509-470-000	RUBBER JOINT		キ1-2 コムツキテ	1
26		B3508-470-000	JOINT		キ1-2 ツキテ	1
27		SS-1110840-SP	SCREW 11/64-40 L=8		ハラネシ 11/64-40 L=8	3
28		B3505-470-000	SUPPORTING PLATE		キ1-2 ホンフ シシイタ	1
29		SS-7121410-SP	SCREW 3/16-28 L=14		マルヒラネシ 3/16-28 L=14	2
30		B3501-470-000	LUBRICATING OIL PUMP		キ1-2 ホンフタイ	1
31		B3507-470-000	LUBRICATING OIL PUMP IMPELLER		カイチンシク	1
32		WP-0550800-SP	WASHER 5.5X10X0.8		ヒラヤカネ 5.5X10X0.8	1
33		B3522-470-000	IMPELLER SET SCREW		カイチンシク トメネシ	1

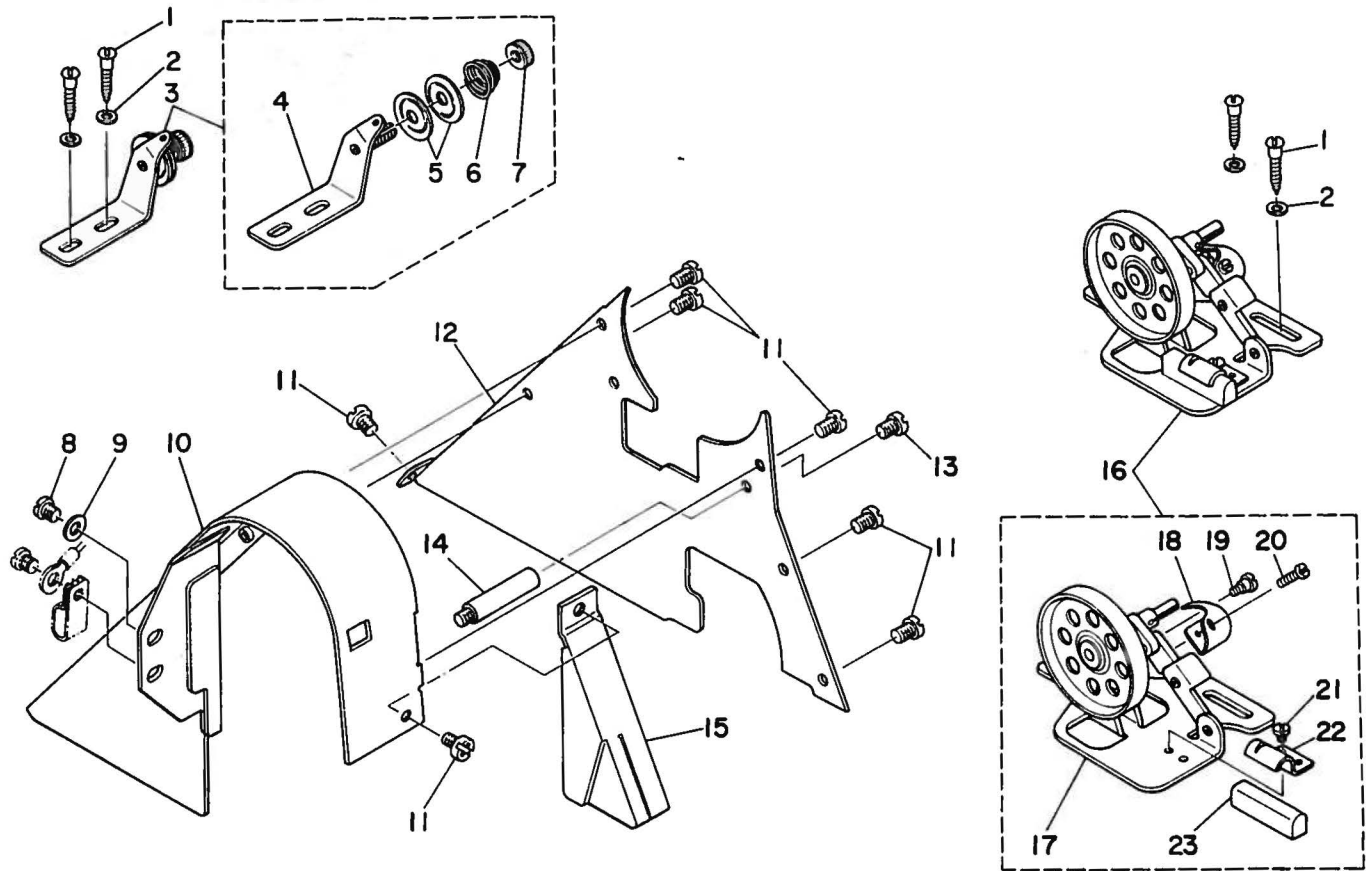


Ref. No.	Note 注記	Part No. 品番	Description	E.C. 変更年月	品名	Amt. Req. 数量
1		B3419-552-0A0-A	KNEE LIFTER PLATE ROD ASM.		ヒザアテ タテシク クミ	1
2		B3430-552-0A0	KNEE PRESS PLATE ASM.		ヒザアテイダ クミ	(1)
3		B3431-552-000-A	KNEE PRESS PLATE COVER		ヒザアテイダ カハ-	(1)
4		SS-9661120-CP	SCREW 1/4-40 L=10.5		ロツカクホルト 1/4-40 L=10.5	(1)
5		B3419-122-000	KNEE LIFTER PLATE ROD		ヒザアテ タテシク	(1)
6		B3421-555-000	KNEE PRESS LIFTER ROD		ヒザアケ オシホ-	1
6-1	#04	GAK-02025000	KNEE PRESS LIFTER ROD	A.05/82	コムツキ ヒザアケ オシホ-	1
7		98223-125-000	OIL RESERVOIR MAGNET		シヤク	1
8		B8217-552-0C0	OIL RESERVOIR ASM.	D.07/82	アツラツメ クミ	-
8-1		D8217-555-E00	OIL RESERVOIR ASM.	A.07/82	アツラツメ マリ クミ	1
9		B8217-552-0A0	OIL RESERVOIR ASM.	D.07/82	アツラツメ マリ クミ	-
9-1		D8217-555-E00	OIL RESERVOIR ASM.	A.07/82	アツラツメ マリ クミ	(1)
10		98227-125-000	FELT CUSHION	D.07/82	ト-フ クツシヨク	-
11		98226-125-000	RUBBER CUSHION	D.07/82	ト-フ ヲサエコム	-
12		D8227-555-E00	FELT CUSHION	A.07/82	ト-フ ヲサエコム	(4)
13		B8217-552-000	OIL RESERVOIR		アツラツメ	(1)
13		B8218-552-000	GASKET		アツラツメ ハツケン	(1)
14		SS-6741010-SP	SCREW 3/8-28 L=10	D.07/82	ヒラネシ 3/8-28 L=10	-
15		SS-7701010-SP	SCREW 5/16-24 L=10	A.07/82	マヒラネシ 5/16-24 L=10	(2)
15		98219-125-000	OIL DRAIN CAP GASKET	D.07/82	ハイレナツク ハツケン	-
16		RO-0681901-00	RUBBER RING	A.07/82	オリンク	(2)
17		93420-552-0A0-A	KNEE PRESS ROD ASM.		ヒザアテ ヨコシク クミ	(1)
17		SS-9182010-SN	SCREW 9/32-20 L=20		ロツカクホルト 9/32-20 L=20	(2)
18		B3427-122-000	KNEE PRESS ROD MOUNTING BRACKET		ヒザアテ タテシク トリツクテ	(1)
19	*	B3420-552-000	KNEE PRESS ROD	0.06/83	ヒザアテ ヨコシク	-
19-1	*	B3420-555-000	KNEE PRESS ROD	A.06/83	ヒザアテヨコシク	(1)
20	*	NS-6150430-SR	NUT 15/64-28	M.06/83	ロツカクナツ 15/64-28	(2)
21	*	B3425-552-000	KNEE PRESS ROD LIFTING LEVER	D.06/83	ヒザアケ カイテツクテ B	-
21-1	*	B3425-555-000	CONNECTING ROD, VERTICAL	A.06/83	ヒザアケ カイテツクテ A	(1)
22		SS-8152080-SR	SCREW 15/64-28 L=19.5		トメネシ 15/64-28 L=19.5	(1)
23		SS-8153010-SR	SCREW 15/64-28 L=30		トメネシ 15/64-28 L=30	(1)
24	*	SS-9151540-SR	SCREW 15/64-28 L=15	D.06/83	ロツカクホルト 15/64-28 L=15	-
25	*	SS-9151220-SR	SCREW 15/64-28 L=12	D.06/83	ロツカクホルト 15/64-28 L=12	-
25-1	*	SS-9151610-SR	SCREW 15/64-28 L=16	A.06/83	ロツカクホルト 15/64-28	(1)
26	*	B3424-552-000	KNEE PRESS ROD LIFTING LEVER	D.06/83	ヒザアケ カイテツクテ A	-
27	*	B3429-552-000-A	SPRING	D.06/83	ヒザアケ カイテツクテ ハネ	-
27-1	*	B3429-555-000	SPRING	A.06/83	ヒザアケ カイテツクテ ハネ	(1)
28		B3426-552-000	THRUST RING		ヒザアテ ヨコシク スラストク	(1)

Note (注記) #04 For JE.

JE用

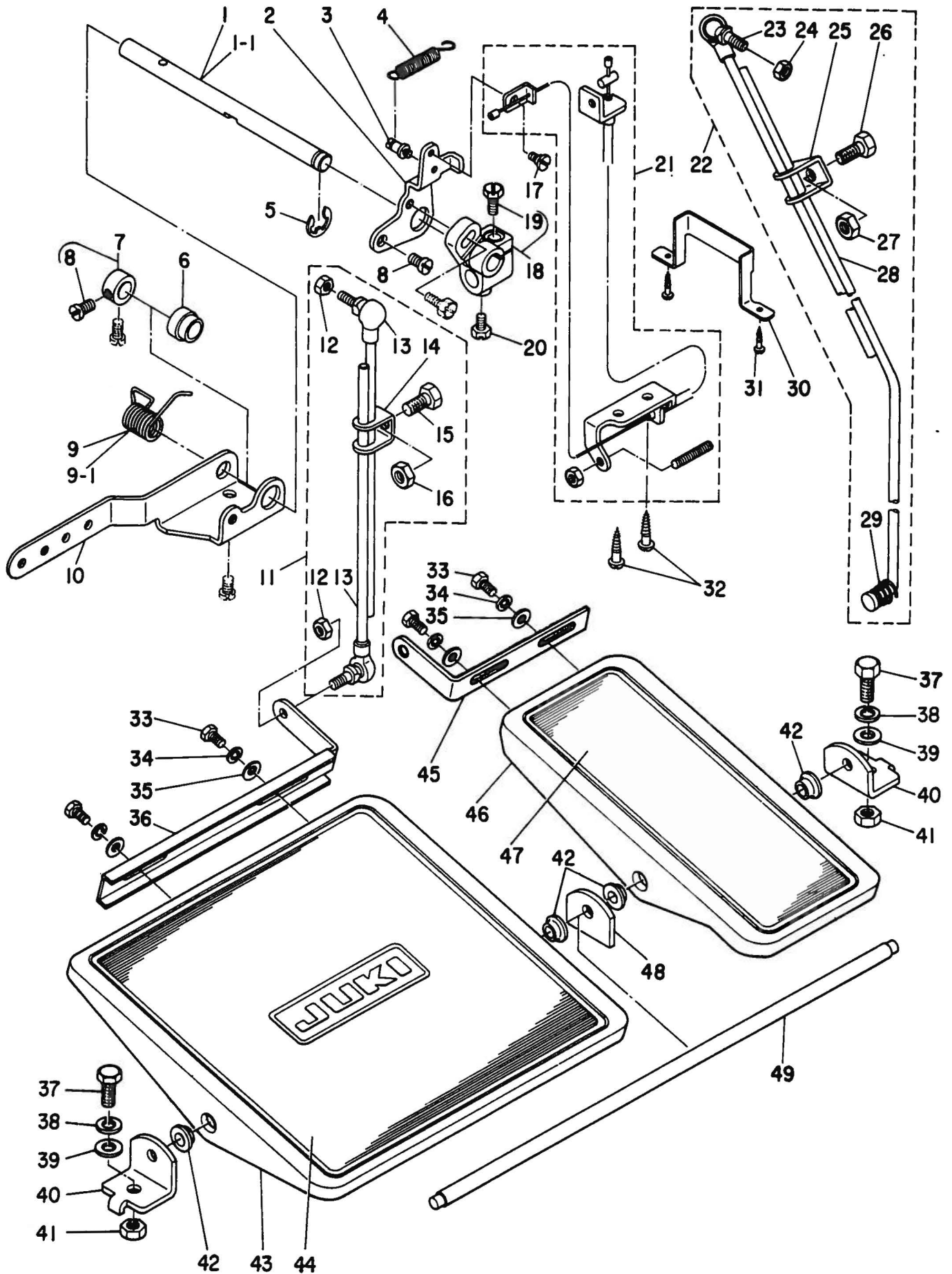
ベルトカバー関係



Ref. No.	Note	Part No. 品番	Description	E. C. 変更年月	品名	Amt. Req. 数量
1	*	SK-3482500-SC	WOOD SCREW D=4.8 L=25	A.08/84	丸モクネジ D=4.8 L=25	4
2	*	WP-0501016-SC	WASHER 5X10.5X1	A.08/84	ワッシャー 5X10.5X1	4
3	*	93213-490-080	THREAD TENSION BRACKET ASM.	A.08/84	イトマキ イトチヨ-シホ-タイ クミ	1
4	*	B3213-490-0A0	THREAD TENSION BRACKET SUBASSEMBLY	A.08/84	イトマキ イトチヨ-シホ-タイ クミ	(1)
5	*	B3126-012-000	TENSION DISC	A.08/84	イトチヨ-シガラ	(2)
6	*	B3129-012-800	TENSION SPRING B	A.08/84	イトチヨ-シ ハネ B	(1)
7	*	93125-012-000	THREAD TENSION STUD NUT	A.08/84	イトチヨ-シ ナツト	(1)
8	*	SS-7150740-SP	SCREW 15/64-28 L=7	A.08/84	丸ヒラネジ 15/64-28 L=7	1
9	*	WP-0621016-SD	WASHER 6.2X13X1	A.08/84	ワッシャー 6.2X13X1	1
10	*	D8230-490-E00	BELT COVER	A.08/84	ベルトカバー	1
11	*	SS-4110515-SP	SCREW 11/64-40 L=5	A.08/84	丸ヒラネジ 11/64-40 L=5	7
12	*	D8231-555-E0A	BELT COVER TOP	A.08/84	ベルトカバー-フタ	1
13	*	SS-4110815-SP	SCREW 11/64-40 L=8	A.08/84	丸ヒラネジ 11/64-40 L=8	1
14	*	D8232-555-800	BELT COVER SUPPORT	A.08/84	ベルトカバー-シチク	1
15	*	D8232-490-E00	THREAD WINDER COVER	A.08/84	イトマキカバー	1
16	*	B3201-555-0A0	THREAD WINDER	A.08/84	イトマキ ソウチ クミ	1
17	*	B3202-555-0A0	BOBBIN WINDER BASE ASM.	A.08/84	イトマキタイ クミ	(1)
18	*	B3209-555-000	POSITIONING FINGER	A.08/84	ホヒン キウイ	(1)
19	*	SD-0490261-SP	HINGE SCREW D=4.9 H=2.6	A.08/84	タイネジ D=4.9 H=2.6	(1)
20	*	SS-7081310-SP	SCREW 1/8-44 L=12.5	A.08/84	丸ヒラネジ 1/8-44 L=12.5	(1)
21	*	SS-7110350-SP	SCREW 11/64-40 L=3	A.08/84	丸ヒラネジ 11/64-40 L=3.5	(1)
22	*	B3212-555-000	PRESSER PLATE	A.08/84	ヒイト- コム キウイ	(1)
23	*	B3211-555-000	RUBBER BRAKE	A.08/84	ヒイト- コム	(1)

(SPECIAL ORDER PARTS)

PF-1 : 局部イセ込み装置 (特別注文部品).



Ref. No.	Note	Part No. 品番	Description	E.C. 変更年月	品名	Amt. Req. 数量
1	*	GPF-01013000	KNEE PRESS ROD	D.06/83	ヒツアチヨコシク	-
1-1	*	GPF-01013000-A	KNEE PRESS ROD	A.06/83	ヒツアチヨコシク	1
2		GPF-01009000	DRIVING ARM		キヨクイセ クトウウチ	1
3		B3413-552-000	SUSPENSION SCREW		ヒツアケ リンクウチ ハネカケ ウチ	1
4		B3417-552-000	LIFTING LEVER LINK SPRING		ヒツアケ リンクウチ ハネ	1
5		B3426-552-000	THRUST RING		ヒツアチ ヨコシク スラストウケ	1
6		GPF-01012000	SLEEVE		キヨクイセ スリーブ	1
7		CS-111101F-SH	THRUST COLLAR ASM. D=11.11 W=10		スラストウケ D=11.11 W=10 ズミ	1
8	#19	SS-9661120-CP	SCREW 1/4-40 L=10.5		ロツカクホルルト 1/4-40 L=10.5	(2)
9	*	GPF-01018000	SPRING	D.06/83	ヒツアケ カイチンウチ ハネ	-
9-1	*	GPF-01018000-A	SPRING	A.06/83	ヒツアケ カイチンウチ ハネ	1
10		GPF-01010000	PEDAL CONNECTING ARM		ハダシレシキツウチ	1
11		D7114-555-BAB	CONNECTING ROD ASM. (B)		レンケツホ- クミ	1
12		NM-6060001-SE	NUT M6		ロツカクナツト M6 1.5x2	(2)
13		D7117-555-BA0	JOINT ASM.		レンケツホ-ール クミ	(2)
14		B7114-012-000	MOTOR CONNECTING ROD		レンケツホ- ツキマテ	(1)
15		SM-9081423-SE	SCREW M8 L=14		ロツカクホルルト M8 L=14	(1)
16		NM-6080721-SE	NUT M8		ロツカクナツト M8	(1)
17		SD-0640241-SP	HINGE SCREW D= 6.35 H= 2.4		タツネシ D=6.35 H=2.4	1
18		GPF-01014000	BRACKET ASM.		ヒツアチシク トリツケウチ クミ	1
19	#19	SS-9151540-SR	SCREW 15/64-28 L=15		ロツカクホルルト 15/64-28 L=15	(1)
20		SS-9151160-CP	SCREW 15/64-28 L=10.5		ロツカクホルルト 15/64-28 L=10.5	1
21		GPF-010010A0	WIRE ASM.		ワイヤ- クミ	1
22		GPF-010150B0	CONNECTING ROD ASM., LOWER		シタレンケツホ- クミ	1
23		D7117-555-BA0	JOINT ASM.		レンケツホ-ール クミ	(1)
24		NM-6060001-SE	NUT M6		ロツカクナツト M6 1.5x2	(1)
25		B7114-012-000	MOTOR CONNECTING ROD		レンケツホ- ツキマテ	(1)
26		SM-9081423-SE	SCREW M8 L=14		ロツカクホルルト M8 L=14	(1)
27		NM-6080721-SE	NUT M8		ロツカクナツト M8	(1)
28		GPF-01015000	CONNECTING ROD, LOWER		シタレンケツホ-	(1)
29		B7133-012-000	SPRING		レンケツホ- ハネ	(1)
30		GPF-01011000	WIRE TUBE GUIDE		ワイヤ-チューブ アソナイ	1
31		SK-3311600-S9	WOOD SCREW D=3.1 L=16		マルモクネシ D=3.1 L=16	2
32		SK-3482500-SC	WOOD SCREW D=4.8 L=25		マルモクネシ D=4.8 L=25	2
33		SM-9061203-SE	SCREW M6 L=12		ロツカクホルルト M6 L=12	4
34		WS-0621210-KR	SPRING WASHER 6.2X11.4X1.2		ハネツカネ 6.2X11.4X1.2	4
35		WP-0671016-SE	WASHER 6.7X13X1		ヒラツカネ 6.7X13X1	4
36		D8112-555-BOE	PEDAL ADJUSTING PLATE		フミイタ フォ-ルツイタ	1
37		SM-9082023-SE	SCREW M8 L=20		ロツカクホルルト M8 L=20	2
38		WS-0861410-KR	SPRING WASHER 8.6X15X1.4		ハネツカネ 8.6X15X1.4	2
39		WP-0871602-SE	WASHER 8.7X18X1.6		ヒラツカネ 8.7X18X1.6	2
40		D8114-555-BOE	PEDAL SHAFT BRACKET		フミイタシク ウケイタ	2
41		NM-6080721-SE	NUT M8		ロツカクナツト M8	2
42		D8113-555-B00	PEDAL BUSHING		フミイタ フツシ	4
43		D8110-555-BOE	PEDAL		フミイタ	1
44		D8111-555-BOE	PEDAL MAT		フミイタ マツト	1
45	*	98125-280-00E	PEDAL ADJUSTING PLATE	D.10/83	D8125-772-800	-
	*	D8125-772-B00	PEDAL ADJUSTING PLATE	A.10/83	フミイタ フォ-ルツイタ	1
46		B8151-771-000	PEDAL		ズキヤクヨ- ハダシ	1
47		B8152-771-000	PEDAL MAT		ハダシマツト	1
48		GPF-01017000	LINER PLATE		フミイタシクウケ	1
49		GPF-01016000	PEDAL SHAFT		ハダシシク	1

Note (注記) #19 Parts whose setting position can be changed by operator's preference.

作業方法により取付位置を変える部品。

	B Type	D Type	E Type	J Type	*L Type
	Positional relation between presser foot assembly and walking foot. 押エ(組), 上送り押エの位置関係図				
	Presser Foot asm. 押エ(組)				
1					
	B1524-490-B80	B1524-490-D80	B1524-490-E80	B1524-490-J80	B1524-490-L80
	Walking Foot 上送り押エ				
2					
	B3026-490-B00	B3026-490-D00	B3026-490-E00	B3026-490-J00	B3026-490-D00
	Throat Plate 針板				
3		Needle hole 針穴 φ1.6 	Needle hole 針穴 φ1.9 	Needle hole 針穴 φ1.9 	
	B1109-450-A0B (BA) B1109-450-B0B (BB) B1109-450-C0B (BC)	B1109-490-D00	B1109-490-E00	B1109-450-J00-A	
	Feed Dog 送り歯				
4	Pitch ピッチ1.15 m/m 	Pitch ピッチ1.5 m/m 	Pitch ピッチ1.5 m/m 	Pitch ピッチ1.15 m/m 	Pitch ピッチ1.6 m/m
	B1613-450-A00	B1613-490-D00	B1613-490-E00	B1613-450-J00-A	MAT-10903N00

Note (注記)

- | | |
|---|--------------|
| B Type Standard type (for gathering) | 標準 (ギャザリング用) |
| D Type Good at sharp curve stitch (puller-type) | 小回り用 (先引き型) |
| E Type For heavy-weight, bulky materials | 伸縮性生地用 |
| J Type For zipper sewing (right-hand) | ジッパー付け右用 |
| *L Type For binding | バイディング用 |

	*M Type	*N Type	P Type	S Type	
	Positional relation between presser foot assembly and walking foot. 押エ(組), 上送り押エの位置関係図				
	Presser Foot asm. 押エ(組)				
1					
	B1524-490-MB0	B1524-490-NB0	B1524-490-PB0	B1524-490-SB0	
	Walking Foot 上送り押エ				
2					
	B3026-490-M00	B3026-490-N00	B3026-490-P00	B3026-490-S00	
	Throat Plate 針板				
3	Needle hole 針穴 $\phi 1.6$ 	Needle hole 針穴 2.5 x 1.7 x R0.85(m/m) 	Needle hole 針穴 $\phi 1.9$ 	Needle hole 針穴 $\phi 1.4$ 	
	B1109-450-G0B	B1109-450-N0B	B1109-490-P00	B1109-490-S00	
	Feed Dog 送り歯				
4	Pitchピッチ1.15 m/m 	Pitchピッチ1.0 m/m 	Pitchピッチ1.15 m/m 	Pitchピッチ1.15 m/m 	
	B1613-450-G00	B1613-450-N00	B1613-490-P00	B1613-490-S00-A	

*M Type For hemming

*N Type For piping with cord

P Type For zipper sewing (left-hand)

S Type Good at gathering prevention

三ツ巻用

パイピング用

ジッパー付け左用

バックリング防止用

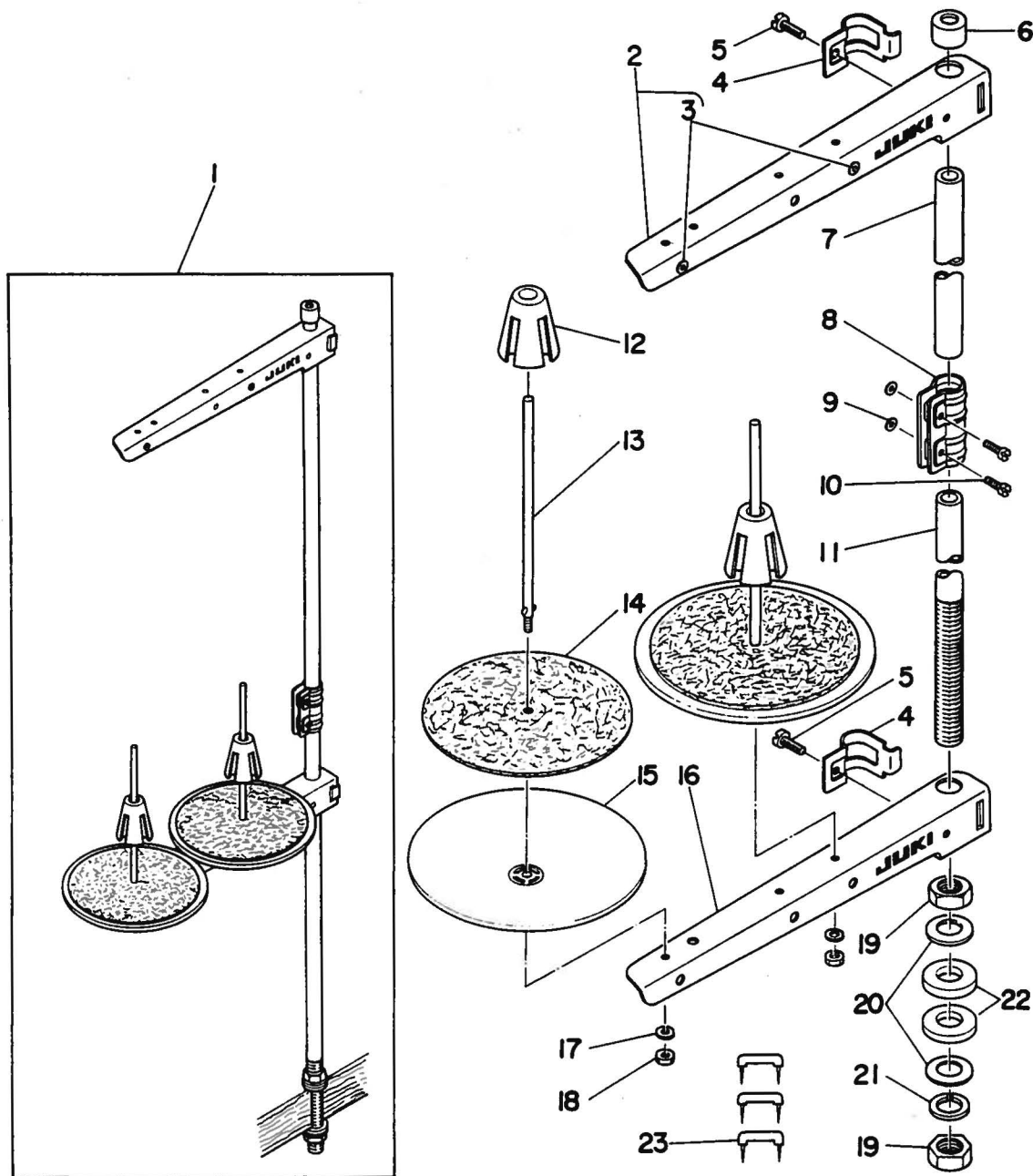
***ON FOLDER;** Please consult us by indicating the sewing conditions clearly.

バインダーについては縫製条件をご明示のうえ、当社にお問い合わせ下さい。

From the library of: Superior Sewing Machine & Supply LLC

18. THREAD STAND COMPONENTS

糸立装置関係



Ref. No.	Note 注記	Part No. 品番	Description	E. C. 変更年月	品名	Amt. Req. 数量
1	*	03301-555-DA0	THREAD STAND ASM.	A.07/85	リカタ イタテソチ クミ	1
2	*	93302-704-LCB	THREAD GUIDE ASM.	A.07/85	イトテクテ B クミ	(1)
3	*	93319-704-L00	THREAD GUIDE	A.07/85	イトミチ	(2)
4	*	93318-704-L00-A	THREAD GUIDE ARM JOINT	A.07/85	イトテクテ シメカタク	(2)
5	*	SM-6061610-SC	SCREW M6 L=16	A.07/85	ヒラコネジ M6 L=15	(2)
6	*	93311-704-000	SPOOL REST ROD RUBBER CAP	A.07/85	イトテホー ホコゴム	(1)
7	*	03313-555-000	SPOOL REST ROD, UPPER	A.07/85	イトテホー ウエ	(1)
8	*	83305-704-000-A	SPOOL REST ROD JOINT	A.07/85	イトテホー ツキマテ	(1)
9	*	NM-6050001-SE	NUT M5X0.8	A.07/85	ロツカクナツ M5X0.8 1ｼｼ	(2)
10	*	SM-4051405-SE	SCREW M5X0.8 L=14	A.07/85	ナハコネジ M5X0.8 L=14	(2)
11	*	03301-555-000	SPOOL REST ROD, LOWER	A.07/85	イトテホー シタ	(1)
12	*	83322-704-L00	SPOOL RETAINER	A.07/85	イトマキワレトメ	(2)
13	*	83320-704-L00-A	SPOOL PIN	A.07/85	イトマキウケホウ	(2)
14	*	83311-012-000	SPOOL REST CUSHION	A.07/85	イトマキウケ	(2)
15	*	93303-704-L00-A	SPOOL REST	A.07/85	イトマキウケサマ	(2)
16	*	93302-704-L08-A	SPOOL REST ARM	A.07/85	イトテクテ (B)	(1)
17	*	WS-0510002-KN	SPRING WASHER 5.1X8.5X1.3	A.07/85	ハハネサマカネ 5.1X9.2X1.3	(2)
18	*	NM-6050001-SE	NUT M5X0.8	A.07/85	ロツカクナツ M5X0.8 1ｼｼ	(2)
19	*	93317-704-000	NUT C15	A.07/85	イトテホー トメナツ	(2)
20	*	WP-1702600-S0	WASHER 17X30X2.6	A.07/85	ヒラサマカネ 17X30X2.6	(2)
21	*	WS-1643202-KR	SPRING WASHER	A.07/85	ハハネサマカネ 16.4X26.6X3.2	(1)
22	*	03310-555-000	RUBBER WASHER	A.07/85	イトテホー ホーシツコム	(2)
23	*	MA0-11532000	STAPLE	A.07/85	コト スチツツル	(3)

NUMERICAL INDEX OF PARTS

Table with 4 columns: Part No., Page, Ref. No., Part No., Page, Ref. No., Part No., Page, Ref. No., Part No., Page, Ref. No. The table lists various part numbers and their corresponding page and reference numbers across four columns.

JUKI

JUKI CORPORATION

HEAD OFFICE
2-1, 8-CHOME, KOKURYO-CHO,
CHOFU-CITY, TOKYO, JAPAN

BUSINESS OFFICE
23-3, KABUKI-CHO 1-CHOME,
SHINJUKU-KU, TOKYO 160, JAPAN

CABLE : JUKI TOKYO
TELEX : J22967 2962301
PHONE : 03(205)1188, 1189, 1190

JUKI 株式会社

〒182 東京都調布市国領町8-2-1
TEL. 03-480-1111(代表)
工業製品販売部
TEL. 03-480-1113(ダイヤルイン)

From the library of: Superior Sewing Machine & Supply LLC